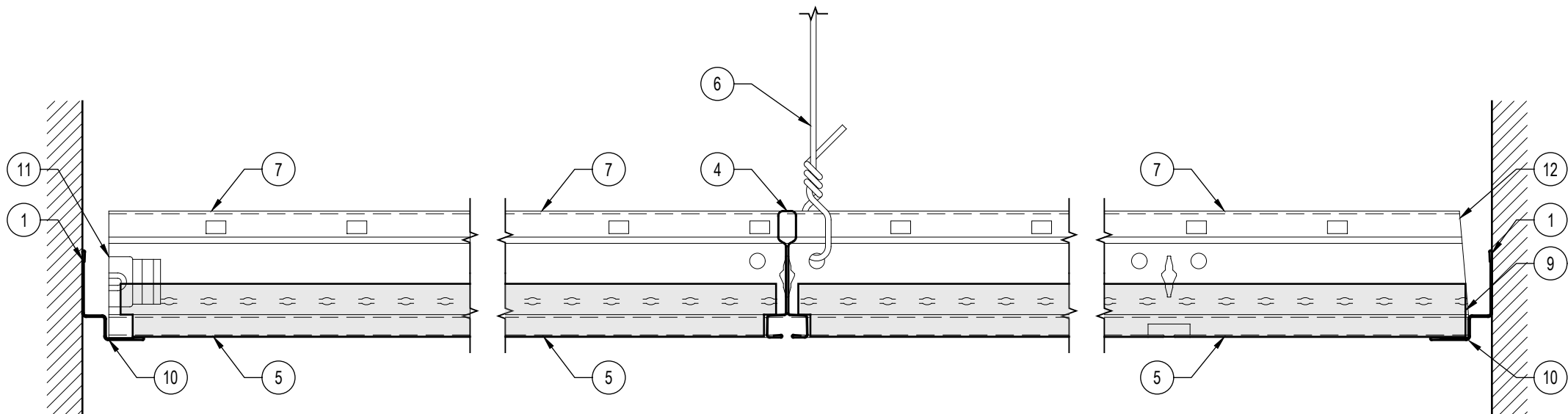


1 DXFF GRID - FL EDGE (CAST PANEL) - CROSS TEE ELEVATION
FULL CEILING PANEL WITH WALL ANGLE
Scale: 6" = 1'-0"

2 DXFF GRID - FL EDGE (CAST PANEL) - CROSS TEE ELEVATION
PANEL AND GRID SECTION CUT THROUGH MAIN TEE
Scale: 6" = 1'-0"

3 DXFF GRID - FL EDGE (CAST PANEL) - CROSS TEE ELEVATION
FIELD-CUT GRID AND PANEL AT WALL ANGLE
Scale: 6" = 1'-0"



4 DXFF GRID - FL EDGE (CAST PANEL) - MAIN TEE ELEVATION
FULL CEILING PANEL WITH SHADOWLINE ANGLE
Scale: 6" = 1'-0"

5 DXFF GRID - FL EDGE (CAST PANEL) - MAIN TEE ELEVATION
PANEL AND GRID SECTION CUT THROUGH CROSS TEE
Scale: 6" = 1'-0"

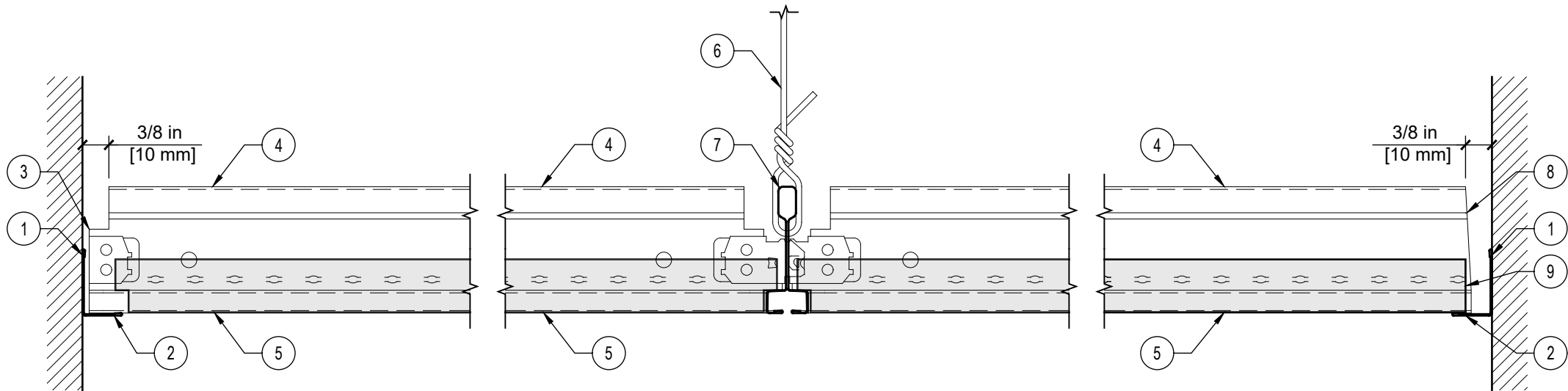
6 DXFF GRID - FL EDGE (CAST PANEL) - MAIN TEE ELEVATION
FIELD-CUT GRID WITH SQUARE-CUT PANEL
Scale: 6" = 1'-0"

KEYNOTES - BASIC CEILING DETAILS
NOTAS - DETALLES BASICOS DE PLAFON
DISCOURS - DÉTAILS DU PLAFOND DE BASE

- | | |
|----|--|
| 1 | ATTACH WALL ANGLE AT CEILING PERIMETER.
FIJAR ANGULO PERIMETRAL AL MURO.
ATTACHEZ ANGLE MURAL AUX PÉRIMÈTRE DU PLAFOND. |
| 2 | WALL ANGLE.
ANGULO PERIMETRAL.
PROFILÉ MURALE. |
| 3 | REMOVE CLIP FROM CROSS TEE AT WALL ANGLE.
ELIMINAR EL CLIP DE LA TEE SECUNDARIA AL ANGULO PERIMETRAL.
ENLEVEZ L'ATTACHE DE TÉE SECONDAIRE À LA JONCTION DU PROFILÉ MURALE. |
| 4 | CROSS TEE.
TEE SECUNDARIA.
TÉE SECONDAIRE. |
| 5 | CEILING PANEL.
PANEL DE PLAFON.
PANNEAU POUR PLAFOND. |
| 6 | HANGER WIRE BY OTHERS.
ALAMBRE DE SUSPENSION (COLGANTE) POR OTROS.
FIL DE SUSPENTE PAR D'AUTRES. |
| 7 | MAIN TEE.
TEE PRINCIPAL.
TÉE PRINCIPAL. |
| 8 | FIELD-CUT CROSS TEE AT WALL ANGLE.
CORTE DE TEE AL ANGULO PERIMETRAL.
COUPEZ LE TÉE SECONDAIRE À LA JONCTION DU PROFILÉ MURALE. |
| 9 | SQUARE-CUT PANEL AT PERIMETER.
AJUSTE EN PLAFON PERIMETRAL.
PANNEAU À BORD CARRÉ AU PÉRIMÈTRE. |
| 10 | SHADOW MOLDING.
ANGULO PERIMETRAL.
PROFILÉ MURALE. |
| 11 | REMOVE CLIP FROM MAIN TEE AT WALL ANGLE.
ELIMINAR EL CLIP DE LA TEE PRINCIPAL AL ANGULO PERIMETRAL.
ENLEVEZ L'ATTACHE DE TÉE PRINCIPAL À LA JONCTION DU PROFILÉ MURALE. |
| 12 | FIELD-CUT MAIN TEE AT WALL ANGLE.
CORTE DE TEE PRINCIPAL AL ANGULO PERIMETRAL.
COUPEZ LE TÉE PRINCIPAL À LA JONCTION DU PROFILÉ MURALE. |

ADDITIONAL NOTES:

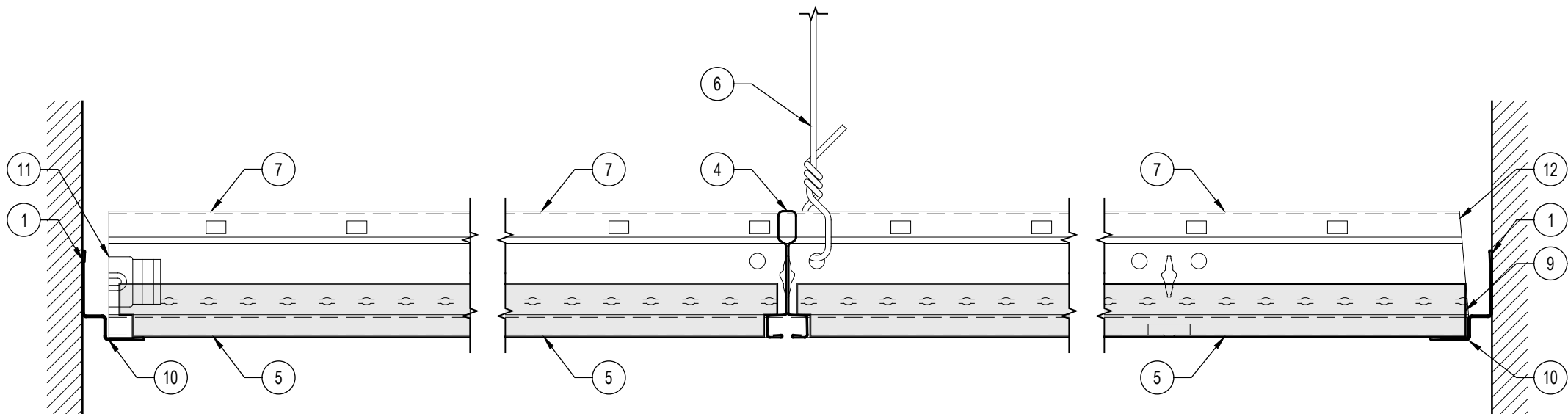
- NOT FOR CONSTRUCTION.
NO APTO PARA CONSTRUCCION.
NE PAS UTILISER POUR CONSTRUCTION.



1 DXFF GRID - FL EDGE (ECLIPSE, HALCYON) - CROSS TEE ELEVATION
FULL CEILING PANEL WITH WALL ANGLE
Scale: 6" = 1'-0"

2 DXFF GRID - FL EDGE (ECLIPSE, HALCYON) - CROSS TEE ELEVATION
PANEL AND GRID SECTION CUT THROUGH MAIN TEE
Scale: 6" = 1'-0"

3 DXFF GRID - FL EDGE (ECLIPSE, HALCYON) - CROSS TEE ELEVATION
FIELD-CUT GRID AND PANEL AT WALL ANGLE
Scale: 6" = 1'-0"



4 DXFF GRID - FL EDGE (ECLIPSE, HALCYON) - MAIN TEE ELEVATION
FULL CEILING PANEL WITH SHADOWLINE ANGLE
Scale: 6" = 1'-0"

5 DXFF GRID - FL EDGE (ECLIPSE, HALCYON) - MAIN TEE ELEVATION
PANEL AND GRID SECTION CUT THROUGH CROSS TEE
Scale: 6" = 1'-0"

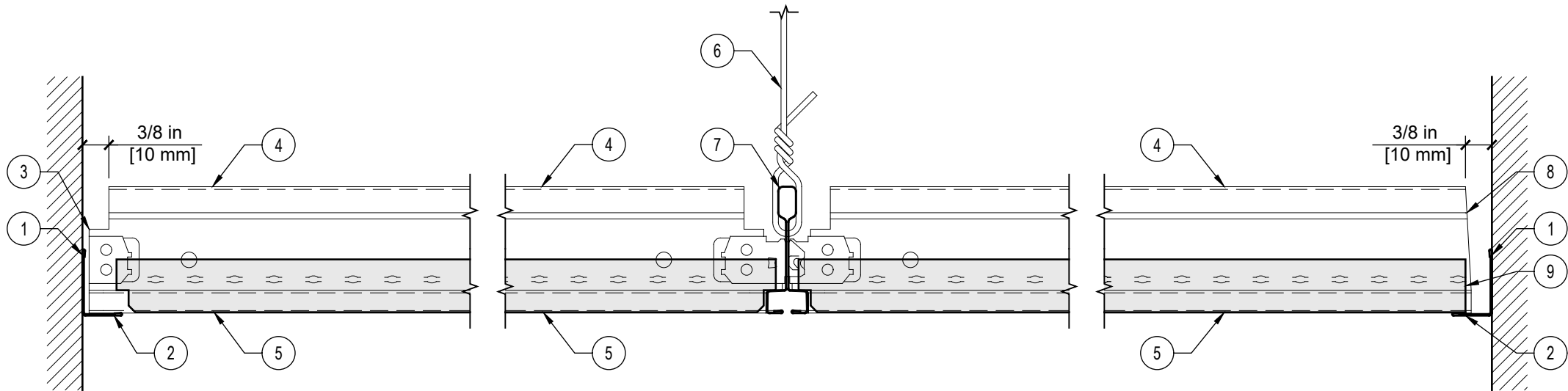
6 DXFF GRID - FL EDGE (ECLIPSE, HALCYON) - MAIN TEE ELEVATION
FIELD-CUT GRID WITH SQUARE-CUT PANEL
Scale: 6" = 1'-0"

KEYNOTES - BASIC CEILING DETAILS
NOTAS - DETALLES BASICOS DE PLAFON
DISCOURS - DÉTAILS DU PLAFOND DE BASE

- | | |
|----|--|
| 1 | ATTACH WALL ANGLE AT CEILING PERIMETER.
FIJAR ANGULO PERIMETRAL AL MURO.
ATTACHEZ ANGLE MURAL AUX PÉRIMÈTRE DU PLAFOND. |
| 2 | WALL ANGLE.
ANGULO PERIMETRAL.
PROFILÉ MURALE. |
| 3 | REMOVE CLIP FROM CROSS TEE AT WALL ANGLE.
ELIMINAR EL CLIP DE LA TEE SECUNDARIA AL ANGULO PERIMETRAL.
ENLEVEZ L'ATTACHE DE TÉE SECONDAIRE À LA JONCTION DU PROFILÉ MURALE. |
| 4 | CROSS TEE.
TEE SECUNDARIA.
TÉE SECONDAIRE. |
| 5 | CEILING PANEL.
PANEL DE PLAFON.
PANNEAU POUR PLAFOND. |
| 6 | HANGER WIRE BY OTHERS.
ALAMBRE DE SUSPENSION (COLGANTE) POR OTROS.
FIL DE SUSPENTE PAR D'AUTRES. |
| 7 | MAIN TEE.
TEE PRINCIPAL.
TÉE PRINCIPAL. |
| 8 | FIELD-CUT CROSS TEE AT WALL ANGLE.
CORTE DE TEE AL ANGULO PERIMETRAL.
COUPEZ LE TÉE SECONDAIRE À LA JONCTION DU PROFILÉ MURALE. |
| 9 | SQUARE-CUT PANEL AT PERIMETER.
AJUSTE EN PLAFON PERIMETRAL.
PANNEAU À BORD CARRÉ AU PÉRIMÈTRE. |
| 10 | SHADOW MOLDING.
ANGULO PERIMETRAL.
PROFILÉ MURALE. |
| 11 | REMOVE CLIP FROM MAIN TEE AT WALL ANGLE.
ELIMINAR EL CLIP DE LA TEE PRINCIPAL AL ANGULO PERIMETRAL.
ENLEVEZ L'ATTACHE DE TÉE PRINCIPAL À LA JONCTION DU PROFILÉ MURALE. |
| 12 | FIELD-CUT MAIN TEE AT WALL ANGLE.
CORTE DE TEE PRINCIPAL AL ANGULO PERIMETRAL.
COUPEZ LE TÉE PRINCIPAL À LA JONCTION DU PROFILÉ MURALE. |

ADDITIONAL NOTES:

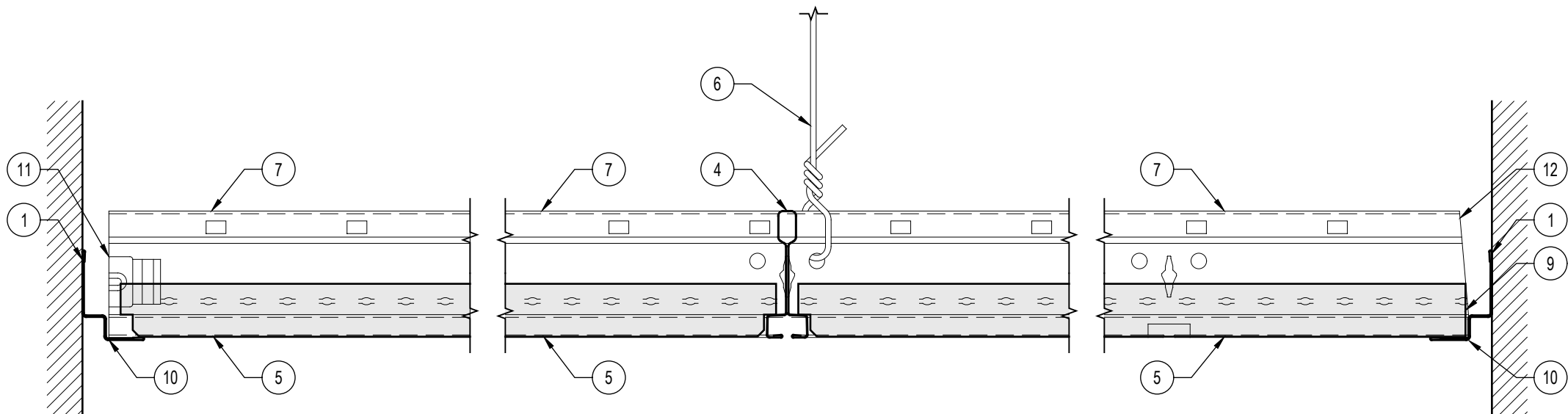
1. NOT FOR CONSTRUCTION.
NO APTO PARA CONSTRUCCION.
NE PAS UTILISER POUR CONSTRUCTION.



1 DXFF GRID - FLB EDGE (CAST PANEL) - CROSS TEE ELEVATION
FULL CEILING PANEL WITH WALL ANGLE
Scale: 6" = 1'-0"

2 DXFF GRID - FLB EDGE (CAST PANEL) - CROSS TEE ELEVATION
PANEL AND GRID SECTION CUT THROUGH MAIN TEE
Scale: 6" = 1'-0"

3 DXFF GRID - FLB EDGE (CAST PANEL) - CROSS TEE ELEVATION
FIELD-CUT GRID AND PANEL AT WALL ANGLE
Scale: 6" = 1'-0"



4 DXFF GRID - FLB EDGE (CAST PANEL) - MAIN TEE ELEVATION
FULL CEILING PANEL WITH SHADOWLINE ANGLE
Scale: 6" = 1'-0"

5 DXFF GRID - FLB EDGE (CAST PANEL) - MAIN TEE ELEVATION
PANEL AND GRID SECTION CUT THROUGH CROSS TEE
Scale: 6" = 1'-0"

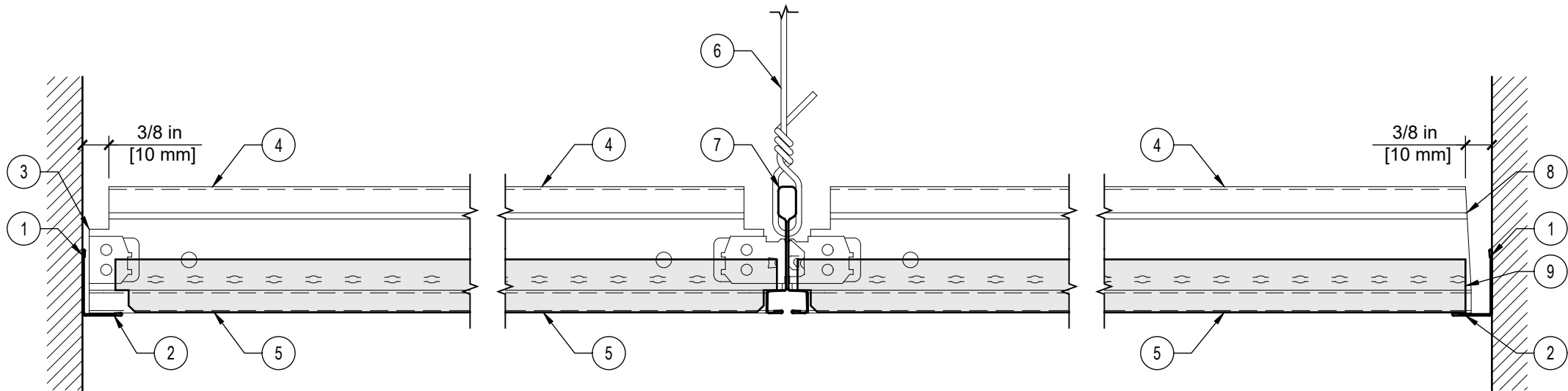
6 DXFF GRID - FLB EDGE (CAST PANEL) - MAIN TEE ELEVATION
FIELD-CUT GRID WITH SQUARE-CUT PANEL
Scale: 6" = 1'-0"

KEYNOTES - BASIC CEILING DETAILS
NOTAS - DETALLES BASICOS DE PLAFON
DISCOURS - DÉTAILS DU PLAFOND DE BASE

- | | |
|----|--|
| 1 | ATTACH WALL ANGLE AT CEILING PERIMETER.
FIJAR ANGULO PERIMETRAL AL MURO.
ATTACHEZ ANGLE MURAL AUX PÉRIMÈTRE DU PLAFOND. |
| 2 | WALL ANGLE.
ANGULO PERIMETRAL.
PROFILÉ MURALE. |
| 3 | REMOVE CLIP FROM CROSS TEE AT WALL ANGLE.
ELIMINAR EL CLIP DE LA TEE SECUNDARIA AL ANGULO PERIMETRAL.
ENLEVEZ L'ATTACHE DE TÉE SECONDAIRE À LA JONCTION DU PROFILÉ MURALE. |
| 4 | CROSS TEE.
TEE SECUNDARIA.
TÉE SECONDAIRE. |
| 5 | CEILING PANEL.
PANEL DE PLAFON.
PANNEAU POUR PLAFOND. |
| 6 | HANGER WIRE BY OTHERS.
ALAMBRE DE SUSPENSION (COLGANTE) POR OTROS.
FIL DE SUSPENTE PAR D'AUTRES. |
| 7 | MAIN TEE.
TEE PRINCIPAL.
TÉE PRINCIPAL. |
| 8 | FIELD-CUT CROSS TEE AT WALL ANGLE.
CORTE DE TEE AL ANGULO PERIMETRAL.
COUPEZ LE TÉE SECONDAIRE À LA JONCTION DU PROFILÉ MURALE. |
| 9 | SQUARE-CUT PANEL AT PERIMETER.
AJUSTE EN PLAFON PERIMETRAL.
PANNEAU À BORD CARRÉ AU PÉRIMÈTRE. |
| 10 | SHADOW MOLDING.
ANGULO PERIMETRAL.
PROFILÉ MURALE. |
| 11 | REMOVE CLIP FROM MAIN TEE AT WALL ANGLE.
ELIMINAR EL CLIP DE LA TEE PRINCIPAL AL ANGULO PERIMETRAL.
ENLEVEZ L'ATTACHE DE TÉE PRINCIPAL À LA JONCTION DU PROFILÉ MURALE. |
| 12 | FIELD-CUT MAIN TEE AT WALL ANGLE.
CORTE DE TEE PRINCIPAL AL ANGULO PERIMETRAL.
COUPEZ LE TÉE PRINCIPAL À LA JONCTION DU PROFILÉ MURALE. |

ADDITIONAL NOTES:

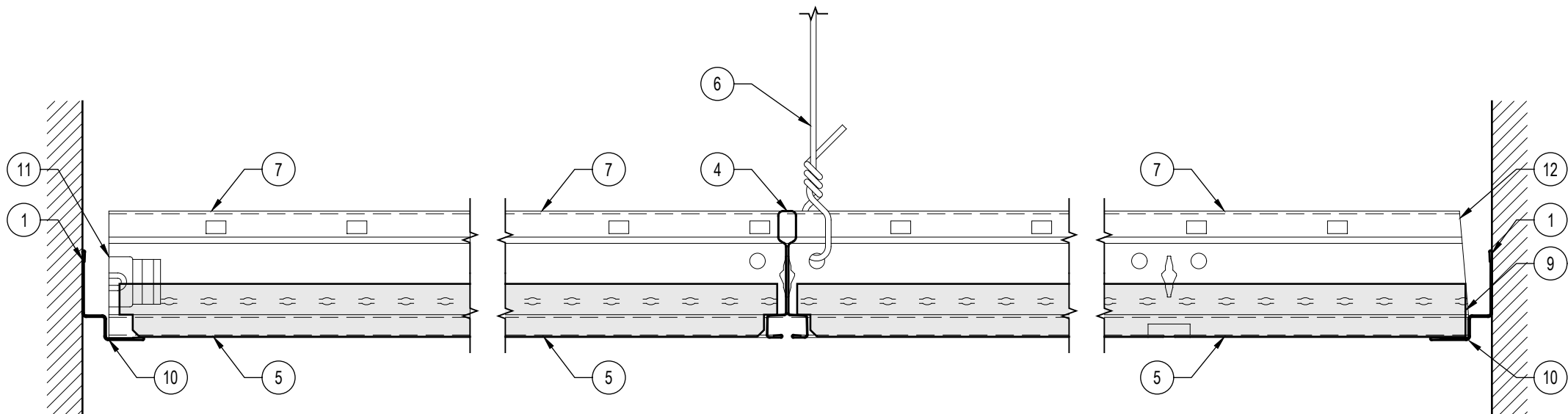
- NOT FOR CONSTRUCTION.
NO APTO PARA CONSTRUCCION.
NE PAS UTILISER POUR CONSTRUCTION.



1 DXFF GRID - FLB EDGE (MARS, MILLENNIA) - CROSS TEE ELEVATION
FULL CEILING PANEL WITH WALL ANGLE
Scale: 6" = 1'-0"

2 DXFF GRID - FLB EDGE (MARS, MILLENNIA) - CROSS TEE ELEVATION
PANEL AND GRID SECTION CUT THROUGH MAIN TEE
Scale: 6" = 1'-0"

3 DXFF GRID - FLB EDGE (MARS, MILLENNIA) - CROSS TEE ELEVATION
FIELD-CUT GRID AND PANEL AT WALL ANGLE
Scale: 6" = 1'-0"



4 DXFF GRID - FLB EDGE (MARS, MILLENNIA) - MAIN TEE ELEVATION
FULL CEILING PANEL WITH SHADOWLINE ANGLE
Scale: 6" = 1'-0"

5 DXFF GRID - FLB EDGE (MARS, MILLENNIA) - MAIN TEE ELEVATION
PANEL AND GRID SECTION CUT THROUGH CROSS TEE
Scale: 6" = 1'-0"

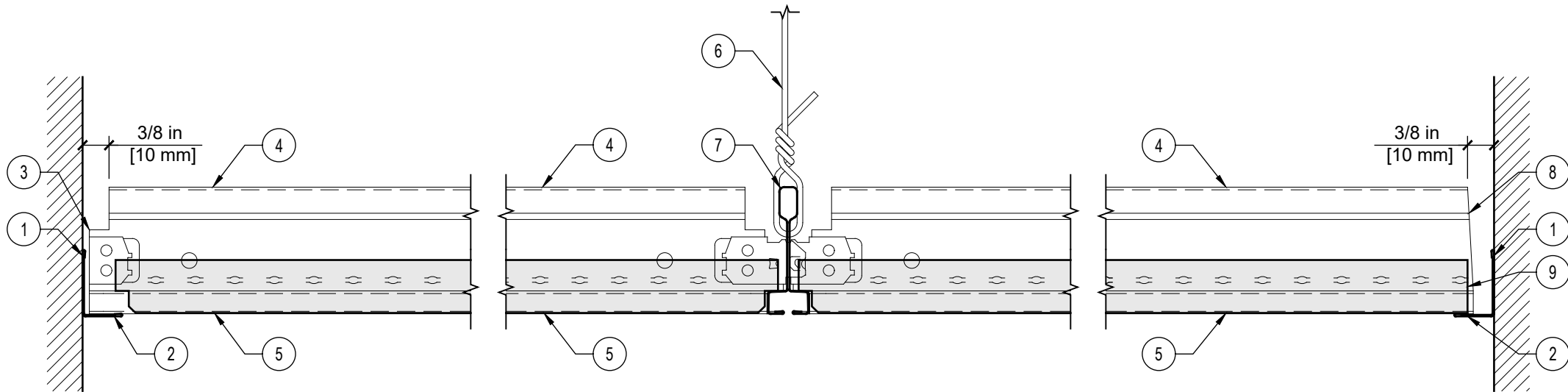
6 DXFF GRID - FLB EDGE (MARS, MILLENNIA) - MAIN TEE ELEVATION
FIELD-CUT GRID WITH SQUARE-CUT PANEL
Scale: 6" = 1'-0"

KEYNOTES - BASIC CEILING DETAILS
NOTAS - DETALLES BASICOS DE PLAFON
DISCOURS - DÉTAILS DU PLAFOND DE BASE

- | | |
|----|--|
| 1 | ATTACH WALL ANGLE AT CEILING PERIMETER.
FIJAR ANGULO PERIMETRAL AL MURO.
ATTACHEZ ANGLE MURAL AUX PÉRIMÈTRE DU PLAFOND. |
| 2 | WALL ANGLE.
ANGULO PERIMETRAL.
PROFILÉ MURALE. |
| 3 | REMOVE CLIP FROM CROSS TEE AT WALL ANGLE.
ELIMINAR EL CLIP DE LA TEE SECUNDARIA AL ANGULO PERIMETRAL.
ENLEVEZ L'ATTACHE DE TÉE SECONDAIRE À LA JONCTION DU PROFILÉ MURALE. |
| 4 | CROSS TEE.
TEE SECUNDARIA.
TÉE SECONDAIRE. |
| 5 | CEILING PANEL.
PANEL DE PLAFON.
PANNEAU POUR PLAFOND. |
| 6 | HANGER WIRE BY OTHERS.
ALAMBRE DE SUSPENSION (COLGANTE) POR OTROS.
FIL DE SUSPENTE PAR D'AUTRES. |
| 7 | MAIN TEE.
TEE PRINCIPAL.
TÉE PRINCIPAL. |
| 8 | FIELD-CUT CROSS TEE AT WALL ANGLE.
CORTE DE TEE AL ANGULO PERIMETRAL.
COUPEZ LE TÉE SECONDAIRE À LA JONCTION DU PROFILÉ MURALE. |
| 9 | SQUARE-CUT PANEL AT PERIMETER.
AJUSTE EN PLAFON PERIMETRAL.
PANNEAU À BORD CARRÉ AU PÉRIMÈTRE. |
| 10 | SHADOW MOLDING.
ANGULO PERIMETRAL.
PROFILÉ MURALE. |
| 11 | REMOVE CLIP FROM MAIN TEE AT WALL ANGLE.
ELIMINAR EL CLIP DE LA TEE PRINCIPAL AL ANGULO PERIMETRAL.
ENLEVEZ L'ATTACHE DE TÉE PRINCIPAL À LA JONCTION DU PROFILÉ MURALE. |
| 12 | FIELD-CUT MAIN TEE AT WALL ANGLE.
CORTE DE TEE PRINCIPAL AL ANGULO PERIMETRAL.
COUPEZ LE TÉE PRINCIPAL À LA JONCTION DU PROFILÉ MURALE. |

ADDITIONAL NOTES:

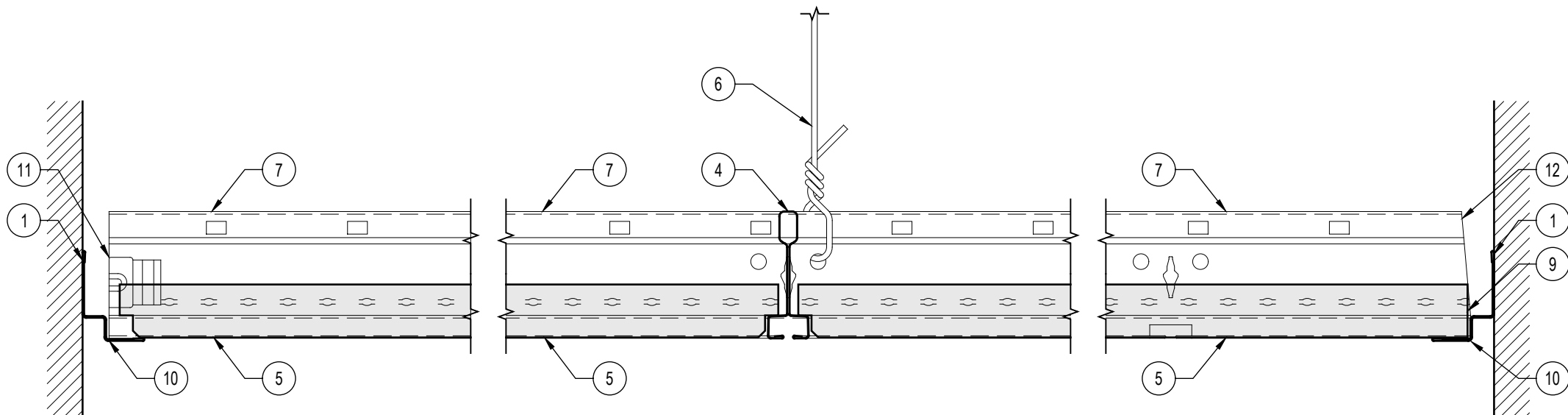
- NOT FOR CONSTRUCTION.
NO APTO PARA CONSTRUCCION.
NE PAS UTILISER POUR CONSTRUCTION.



1 DXFF GRID - FLB EDGE (WET-FORMED PANEL) - CROSS TEE ELEVATION
FULL CEILING PANEL WITH WALL ANGLE
Scale: 6" = 1'-0"

2 DXFF GRID - FLB EDGE (WET-FORMED PANEL) - CROSS TEE ELEVATION
PANEL AND GRID SECTION CUT THROUGH MAIN TEE
Scale: 6" = 1'-0"

3 DXFF GRID - FLB EDGE (WET-FORMED PANEL) - CROSS TEE ELEVATION
FIELD-CUT GRID AND PANEL AT WALL ANGLE
Scale: 6" = 1'-0"



4 DXFF GRID - FLB EDGE (WET-FORMED PANEL) - MAIN TEE ELEVATION
FULL CEILING PANEL WITH SHADOWLINE ANGLE
Scale: 6" = 1'-0"

5 DXFF GRID - FLB EDGE (WET-FORMED PANEL) - MAIN TEE ELEVATION
PANEL AND GRID SECTION CUT THROUGH CROSS TEE
Scale: 6" = 1'-0"

6 DXFF GRID - FLB EDGE (WET-FORMED PANEL) - MAIN TEE ELEVATION
FIELD-CUT GRID WITH SQUARE-CUT PANEL
Scale: 6" = 1'-0"

KEYNOTES - BASIC CEILING DETAILS
NOTAS - DETALLES BASICOS DE PLAFON
DISCOURS - DÉTAILS DU PLAFOND DE BASE

- | | |
|----|--|
| 1 | ATTACH WALL ANGLE AT CEILING PERIMETER.
FIJAR ANGULO PERIMETRAL AL MURO.
ATTACHEZ ANGLE MURAL AUX PÉRIMÈTRE DU PLAFOND. |
| 2 | WALL ANGLE.
ANGULO PERIMETRAL.
PROFILÉ MURALE. |
| 3 | REMOVE CLIP FROM CROSS TEE AT WALL ANGLE.
ELIMINAR EL CLIP DE LA TEE SECUNDARIA AL ANGULO PERIMETRAL.
ENLEVEZ L'ATTACHE DE TÉE SECONDAIRE À LA JONCTION DU PROFILÉ MURALE. |
| 4 | CROSS TEE.
TEE SECUNDARIA.
TÉE SECONDAIRE. |
| 5 | CEILING PANEL.
PANEL DE PLAFON.
PANNEAU POUR PLAFOND. |
| 6 | HANGER WIRE BY OTHERS.
ALAMBRE DE SUSPENSION (COLGANTE) POR OTROS.
FIL DE SUSPENTE PAR D'AUTRES. |
| 7 | MAIN TEE.
TEE PRINCIPAL.
TÉE PRINCIPAL. |
| 8 | FIELD-CUT CROSS TEE AT WALL ANGLE.
CORTE DE TEE AL ANGULO PERIMETRAL.
COUPEZ LE TÉE SECONDAIRE À LA JONCTION DU PROFILÉ MURALE. |
| 9 | SQUARE-CUT PANEL AT PERIMETER.
AJUSTE EN PLAFON PERIMETRAL.
PANNEAU À BORD CARRÉ AU PÉRIMÈTRE. |
| 10 | SHADOW MOLDING.
ANGULO PERIMETRAL.
PROFILÉ MURALE. |
| 11 | REMOVE CLIP FROM MAIN TEE AT WALL ANGLE.
ELIMINAR EL CLIP DE LA TEE PRINCIPAL AL ANGULO PERIMETRAL.
ENLEVEZ L'ATTACHE DE TÉE PRINCIPAL À LA JONCTION DU PROFILÉ MURALE. |
| 12 | FIELD-CUT MAIN TEE AT WALL ANGLE.
CORTE DE TEE PRINCIPAL AL ANGULO PERIMETRAL.
COUPEZ LE TÉE PRINCIPAL À LA JONCTION DU PROFILÉ MURALE. |

ADDITIONAL NOTES:

- NOT FOR CONSTRUCTION.
NO APTO PARA CONSTRUCCION.
NE PAS UTILISER POUR CONSTRUCTION.