

SUSPENSION DX AVEC PANNEAU HERADESIGN  
PANNEAU PLEIN PLAFOND AVEC PROFILÉ MURAL  
DX CROSS TEE WITH HERADESIGN PANEL

**FULL CEILING PANEL WITH WALL ANGLE**

Scale: 6" = 1'-0"

PREFERRED INSTALLATION: PROFILE EDGE OF PANEL TO BE SHOWN AT REVEAL MOLDING. FIELD-CUT AND ROUT EDGE TO MATCH IF NECESSARY.  
INSTALLATION RECOMMANDÉE : LA BORDURE USINÉ DU PANNEAU DOIT ÊTRE INSTALLÉ SUR LA MOULURE DE RETRAIT. LE BORD DU PANNEAU PEUT-ÊTRE COUPÉ AU CHANTIER

SUSPENSION DX AVEC PANNEAU HERADESIGN  
PANNEAU ET SECTION DE SUSPENSION COUPÉS PAR LE TÉ PRINCIPAL  
DX CROSS TEE WITH HERADESIGN PANEL

**PANEL AND GRID SECTION CUT THROUGH MAIN TEE**

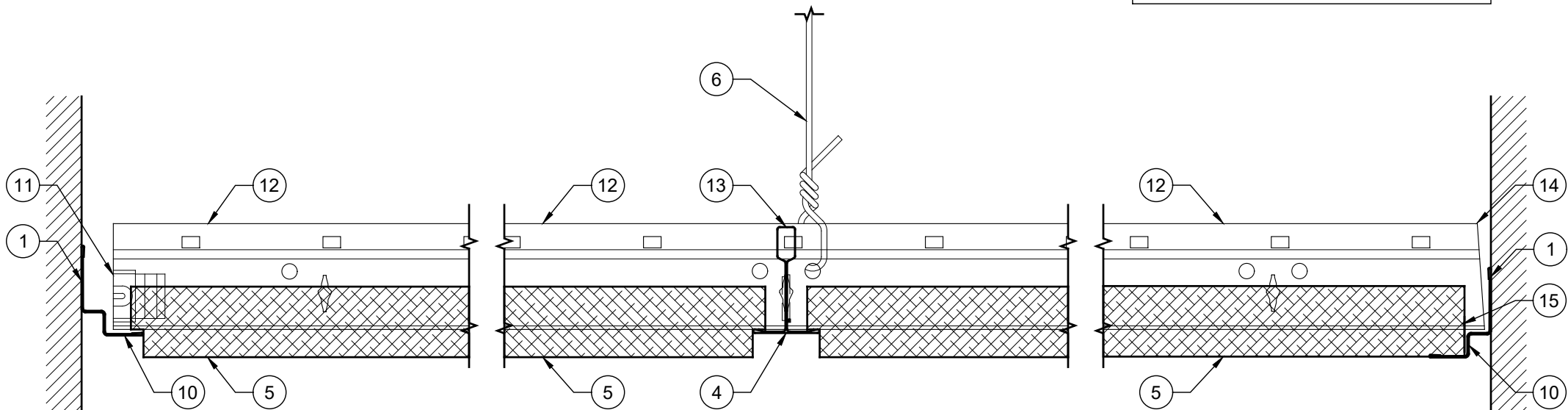
Scale: 6" = 1'-0"

SUSPENSION DX AVEC PANNEAU HERADESIGN  
SUSPENSION ET PANNEAU COUPÉS AU CHANTIER AVEC PROFILÉ MURAL  
DX CROSS TEE WITH HERADESIGN PANEL

**FIELD-CUT GRID AND PANEL AT WALL ANGLE**

Scale: 6" = 1'-0"

NOTE, USE HEAVY DUTY GRID OR INCREASE THE AMOUNT OF HANGER WIRE 2X TO ACOMODATE WEIGHT OF 1 3/8 [35MM] PANELS.  
REMARQUE : UTILISER UNE SUSPENSION À CHARGE LOURDE OU LE DOUBLE DE QUANTITÉ DE FIL DE SUSPENSION POUR SOUTENIR LE POIDS DES PANNEAUX 1 3/8 PO [35MM]



SUSPENSION DX AVEC PANNEAU HERADESIGN  
PANNEAU PLEIN PLAFOND AVEC PROFILÉ DE RETRAIT  
DX MAIN TEE WITH HERADESIGN PANEL

**FULL CEILING PANEL WITH SHADOWLINE ANGLE**

Scale: 6" = 1'-0"

SUSPENSION DX AVEC PANNEAU HERADESIGN  
PANNEAU ET SECTION DE SUSPENSION COUPÉS PAR LE TÉ SECONDAIRE  
DX MAIN TEE WITH HERADESIGN PANEL

**PANEL AND GRID SECTION CUT THROUGH CROSS TEE**

Scale: 6" = 1'-0"

SUSPENSION DX AVEC PANNEAU HERADESIGN  
SUSPENSION COUPÉ AU CHANTIER AVEC PANNEAU DE COUPÉ CARRÉE  
DX MAIN TEE WITH HERADESIGN PANEL

**FIELD-CUT GRID WITH SQUARE-CUT PANEL**

Scale: 6" = 1'-0"

## KEYNOTES - BASIC CEILING DETAILS NOTAS - DETALLES BASICOS DE PLAFON NOTES - DÉTAILS DU PLAFONDS DE BASE

- ATTACH WALL ANGLE AT CEILING PERIMETER.  
FIJAR ANGULO PERIMETRAL AL MURO.  
ATTACHEZ LES PROFILÉS MURAL AUX PÉRIMÈTRE DU PLAFOND.
- WALL ANGLE.  
ANGULO PERIMETRAL.  
PROFILÉ MURALE.
- REMOVE CLIP FROM CROSS TEE AT WALL ANGLE.  
ELIMINAR EL CLIP DE LA TEE SECUNDARIA AL ANGULO PERIMETRAL.  
ENLEVEZ L'ATTACHE DE TÉ SECONDAIRE À LA JONCTION DU PROFILÉ MURALE.
- CROSS TEE.  
TEE SECUNDARIA.  
TÉ SECONDAIRE.
- CEILING PANEL, HERADESIGN WOOD WOOL.  
PANEL DE PLAFON, ACÚSTICA EN LANA DE MADERA - HERADESIGN  
PANNEAU POUR PLAFOND, PANNEAUX ACOUSTIQUE EN LAINE DE BOIS- HERADESIGN.
- HANGER WIRE BY OTHERS.  
ALAMBRE DE SUSPENSION (COLGANTE) POR OTROS.  
FIL DE SUSPENSION PAR D'AUTRES.
- SECTION CUT THROUGH MAIN TEE.  
CORTE DE TEE PRINCIPAL.  
SECTION COUPÉE PAR TÉ PRINCIPAL.
- FIELD-CUT CROSS TEE AT WALL ANGLE.  
CORTE DE TEE AL ANGULO PERIMETRAL.  
COUPEZ LE TÉ SECONDAIRE À LA JONCTION DU PROFILÉ MURALE.  
FIELD-CUT/ROUTED EDGE TO MATCH PANEL PROFILE.
- AJUSTE DE PLAFON PARA ENCAJAR EN EL ANGULO.  
DÉCOUPEZ LE BORD DU PANNEAU POUR CORRESPONDRE AU PROFIL.  
SHADOW MOLDING.
- ANGULO PERIMETRAL.  
PROFILÉ MURALE.
- REMOVE CLIP FROM MAIN TEE AT WALL ANGLE.  
ELIMINAR EL CLIP DE LA TEE PRINCIPAL AL ANGULO PERIMETRAL.  
ENLEVEZ L'ATTACHE DE TÉ PRINCIPAL À LA JONCTION DU PROFILÉ MURALE.
- MAIN TEE.  
TEE PRINCIPAL.  
TÉ PRINCIPAL.
- SECTION CUT THROUGH CROSS TEE.  
CORTE DE TEE SECUNDARIA.  
SECTION COUPÉE PAR TÉ SECONDAIRE.
- FIELD-CUT MAIN TEE AT WALL ANGLE.  
CORTE DE TEE PRINCIPAL AL ANGULO PERIMETRAL.  
COUPEZ LE TÉ PRINCIPAL À LA JONCTION DU PROFILÉ MURALE.
- SQUARE-CUT PANEL AT PERIMETER (OPTIONAL INSTALLATION).  
AJUSTE EN PLAFON PERIMETRAL (INSTALACION OPCIONAL).  
PANNEAU À BORD CARRÉ AU PÉRIMÈTRE ( INSTALLATION FACULTATIVE).

### ADDITIONAL NOTES:

- NOT FOR CONSTRUCTION.  
NO APTO PARA CONSTRUCCION.  
NE PAS UTILISER POUR CONSTRUCTION.



USG Corporation  
550 West Adams Street  
Chicago, IL 60661 USA  
WWW.USG.Com  
T. 800-USG4YOU

DISCLAIMER: THE USG PRODUCT DETAILS CONTAINED HEREIN ARE INTENDED FOR USE AS PRODUCT REFERENCE MATERIAL BY ARCHITECTS, ENGINEERS, OTHER DESIGN PROFESSIONALS, CONTRACTORS, BUILDING CODE OFFICIALS, OR OTHER COMPETENT CONSTRUCTION INDUSTRY TRADE PROFESSIONALS HAVING AN INTEREST IN THE SELECTION, SPECIFICATION AND USE OF PRODUCTS MANUFACTURED BY THE SUBSIDIARIES OF USG CORPORATION. THE DRAWINGS ARE INTENDED SOLELY AS TECHNICAL SUPPORT INCIDENT TO THE SALE AND USE OF USG PRODUCTS AND NOT INTENDED TO BE A SUBSTITUTE FOR THE DESIGN REVIEW AND APPROVAL OF THE LICENSED DESIGN PROFESSIONALS FOR THE PROJECT. THESE MATERIALS MAY BE PRINTED AND/OR TRANSFERRED ELECTRONICALLY SOLELY AS NEEDED BY THE USER, BECAUSE CAD ELECTRONIC FILES AND BIM (BUILDING INFORMATION MODELING) FILES CAN BE MODIFIED BY OTHER PARTIES, WITHOUT NOTICE OR INDICATION OF SUCH MODIFICATIONS, MODIFICATION OF USG PRODUCT CAD DRAWINGS IS THE SOLE RESPONSIBILITY OF THE DESIGN PROFESSIONAL. ©2017 USG CORPORATION.

## USG HERADESIGN LAY-IN CEILING TILES PLAFON USG DANOLINE PANNEAUX USG HERADESIGN

ISSUE RECORD:

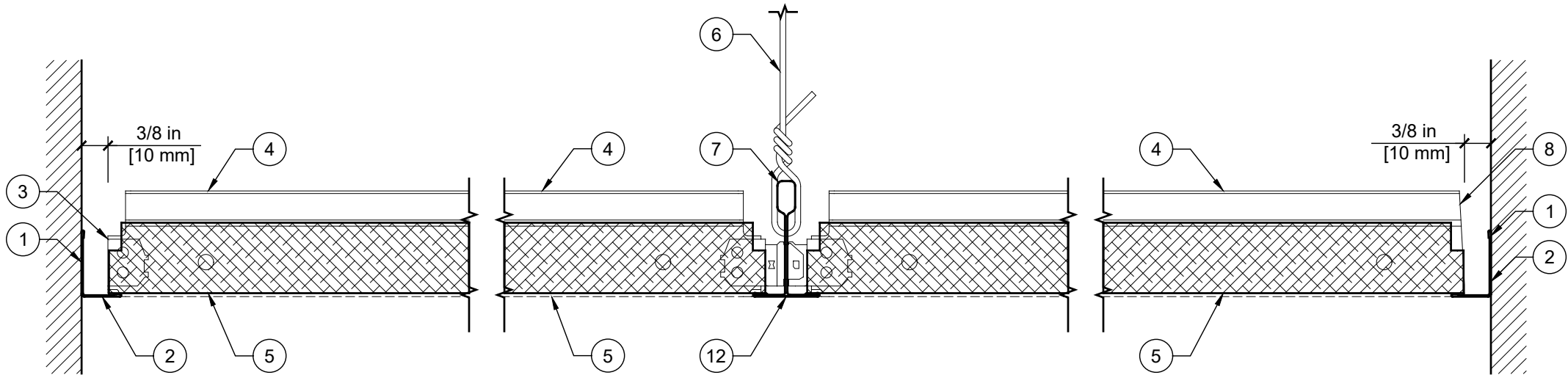
REV: DATE:

00 11 DEC 2019

SHEET INFORMATION:

PANNEAUX USG HERADESIGN  
AVEC BORDURE SL POUR SUSPENSION DX  
USG HERADESIGN LAY-IN TILE  
SL EDGE WITH DX GRID

IC781 - 1



SUSPENSION DX AVEC PANNEAU HERADESIGN  
PANNEAU PLEIN PLAFOND AVEC PROFILÉ MURAL  
DX CROSS TEE WITH HERADESIGN PANEL

**FULL CEILING PANEL WITH WALL ANGLE**

Scale: 6" = 1'-0"

PREFERRED INSTALLATION: PROFILE EDGE OF PANEL TO BE SHOWN AT REVEAL MOLDING. FIELD-CUT AND ROUT EDGE TO MATCH IF NECESSARY.  
INSTALLATION RECOMMANDÉE : LA BORDURE USINÉ DU PANNEAU DOIT ÊTRE INSTALLÉ SUR LA MOULURE DE RETRAIT. LE BORD DU PANNEAU PEUT-ÊTRE COUPÉ AU CHANTIER

SUSPENSION DX AVEC PANNEAU HERADESIGN  
PANNEAU ET SECTION DE SUSPENSION COUPÉS PAR LE TÉ PRINCIPAL  
DX CROSS TEE WITH HERADESIGN PANEL

**PANEL AND GRID SECTION CUT THROUGH MAIN TEE**

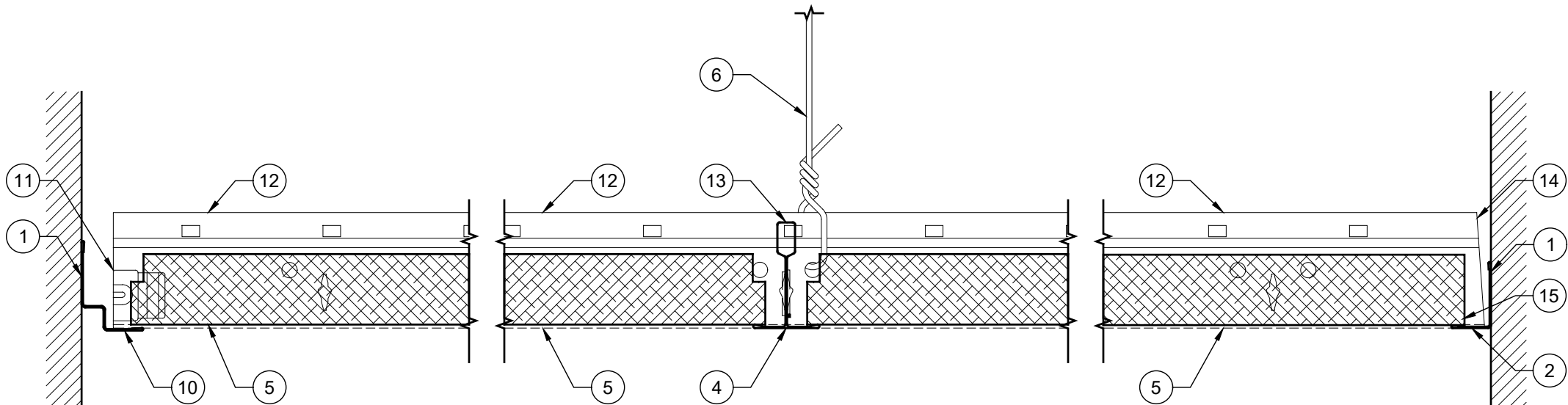
Scale: 6" = 1'-0"

SUSPENSION DX AVEC PANNEAU HERADESIGN  
SUSPENSION ET PANNEAU COUPÉS AU CHANTIER AVEC PROFILÉ MURAL  
DX CROSS TEE WITH HERADESIGN PANEL

**FIELD-CUT GRID AND PANEL AT WALL ANGLE**

Scale: 6" = 1'-0"

NOTE, USE HEAVY DUTY GRID OR INCREASE THE AMOUNT OF HANGER WIRE 2X TO ACOMODATE WEIGHT OF 1 3/8 [35MM] PANELS.  
REMARQUE : UTILISER UNE SUSPENSION À CHARGE LOURDE OU LE DOUBLE DE QUANTITÉ DE FIL DE SUSPENSION POUR SOUTENIR LE POIDS DES PANNEAUX 1 3/8 PO [35MM]



SUSPENSION DX AVEC PANNEAU HERADESIGN  
PANNEAU PLEIN PLAFOND AVEC PROFILÉ DE RETRAIT  
DX MAIN TEE WITH HERADESIGN PANEL

**FULL CEILING PANEL WITH SHADOWLINE ANGLE**

Scale: 6" = 1'-0"

SUSPENSION DX AVEC PANNEAU HERADESIGN  
PANNEAU ET SECTION DE SUSPENSION COUPÉS PAR LE TÉ SECONDAIRE  
DX MAIN TEE WITH HERADESIGN PANEL

**PANEL AND GRID SECTION CUT THROUGH CROSS TEE**

Scale: 6" = 1'-0"

SUSPENSION DX AVEC PANNEAU HERADESIGN  
SUSPENSION COUPÉ AU CHANTIER AVEC PANNEAU DE COUPÉ CARRÉE  
DX MAIN TEE WITH HERADESIGN PANEL

**FIELD-CUT GRID WITH SQUARE-CUT PANEL**

Scale: 6" = 1'-0"

## KEYNOTES - BASIC CEILING DETAILS NOTAS - DETALLES BASICOS DE PLAFON NOTES - DÉTAILS DU PLAFONDS DE BASE

- ATTACH WALL ANGLE AT CEILING PERIMETER.  
FIJAR ANGULO PERIMETRAL AL MURO.  
ATTACHEZ LES PROFILÉS MURAL AUX PÉRIMÈTRE DU PLAFOND.
- WALL ANGLE.  
ANGULO PERIMETRAL.  
PROFILÉ MURALE.
- REMOVE CLIP FROM CROSS TEE AT WALL ANGLE.  
ELIMINAR EL CLIP DE LA TEE SECUNDARIA AL ANGULO PERIMETRAL.  
ENLEVEZ L'ATTACHE DE TÉ SECONDAIRE À LA JONCTION DU PROFILÉ MURALE.
- CROSS TEE.  
TEE SECUNDARIA.  
TÉ SECONDAIRE.
- CEILING PANEL, HERADESIGN WOOD WOOL.  
PANEL DE PLAFON, ACÚSTICA EN LANA DE MADERA - HERADESIGN  
PANNEAU POUR PLAFOND, PANNEAUX ACOUSTIQUE EN LAINE DE BOIS- HERADESIGN.
- HANGER WIRE BY OTHERS.  
ALAMBRE DE SUSPENSION (COLGANTE) POR OTROS.  
FIL DE SUSPENSION PAR D'AUTRES.
- SECTION CUT THROUGH MAIN TEE.  
CORTE DE TEE PRINCIPAL.  
SECTION COUPÉE PAR TÉ PRINCIPAL.
- FIELD-CUT CROSS TEE AT WALL ANGLE.  
CORTE DE TEE AL ANGULO PERIMETRAL.  
COUPEZ LE TÉ SECONDAIRE À LA JONCTION DU PROFILÉ MURALE.  
FIELD-CUT/ROUTED EDGE TO MATCH PANEL PROFILE.
- AJUSTE DE PLAFON PARA ENCAJAR EN EL ANGULO.  
DÉCOUPEZ LE BORD DU PANNEAU POUR CORRESPONDRE AU PROFIL.
- SHADOW MOLDING.  
ANGULO PERIMETRAL.  
PROFILÉ MURALE.
- REMOVE CLIP FROM MAIN TEE AT WALL ANGLE.  
ELIMINAR EL CLIP DE LA TEE PRINCIPAL AL ANGULO PERIMETRAL.  
ENLEVEZ L'ATTACHE DE TÉ PRINCIPAL À LA JONCTION DU PROFILÉ MURALE.
- MAIN TEE.  
TEE PRINCIPAL.  
TÉ PRINCIPAL.
- SECTION CUT THROUGH CROSS TEE.  
CORTE DE TEE SECUNDARIA.  
SECTION COUPÉE PAR TÉ SECONDAIRE.
- FIELD-CUT MAIN TEE AT WALL ANGLE.  
CORTE DE TEE PRINCIPAL AL ANGULO PERIMETRAL.  
COUPEZ LE TÉ PRINCIPAL À LA JONCTION DU PROFILÉ MURALE.
- SQUARE-CUT PANEL AT PERIMETER (OPTIONAL INSTALLATION).  
AJUSTE EN PLAFON PERIMETRAL (INSTALACION OPCIONAL).  
PANNEAU À BORD CARRÉ AU PÉRIMÈTRE ( INSTALLATION FACULTATIVE).

### ADDITIONAL NOTES:

- NOT FOR CONSTRUCTION.  
NO APTO PARA CONSTRUCCION.  
NE PAS UTILISER POUR CONSTRUCTION.



USG Corporation  
550 West Adams Street  
Chicago, IL 60661 USA  
WWW.USG.Com  
T. 800-USG4YOU

DISCLAIMER: THE USG PRODUCT DETAILS CONTAINED HEREIN ARE INTENDED FOR USE AS PRODUCT REFERENCE MATERIAL BY ARCHITECTS, ENGINEERS, OTHER DESIGN PROFESSIONALS, CONTRACTORS, BUILDING CODE OFFICIALS, OR OTHER COMPETENT CONSTRUCTION INDUSTRY TRADE PROFESSIONALS HAVING AN INTEREST IN THE SELECTION, SPECIFICATION AND USE OF PRODUCTS MANUFACTURED BY THE SUBSIDIARIES OF USG CORPORATION. THE DRAWINGS ARE INTENDED SOLELY AS TECHNICAL SUPPORT INCIDENT TO THE SALE AND USE OF USG PRODUCTS AND NOT INTENDED TO BE A SUBSTITUTE FOR THE DESIGN REVIEW AND APPROVAL OF THE LICENSED DESIGN PROFESSIONALS FOR THE PROJECT. THESE MATERIALS MAY BE PRINTED AND/OR TRANSFERRED ELECTRONICALLY SOLELY AS NEEDED BY THE USER, BECAUSE CAD ELECTRONIC FILES AND BIM (BUILDING INFORMATION MODELING) FILES CAN BE MODIFIED BY OTHER PARTIES, WITHOUT NOTICE OR INDICATION OF SUCH MODIFICATIONS, MODIFICATION OF USG PRODUCT CAD DRAWINGS IS THE SOLE RESPONSIBILITY OF THE DESIGN PROFESSIONAL. ©2017 USG CORPORATION.

## USG HERADESIGN LAY-IN CEILING TILES PLAFON USG DANOLINE PANNEAUX USG HERADESIGN

ISSUE RECORD:

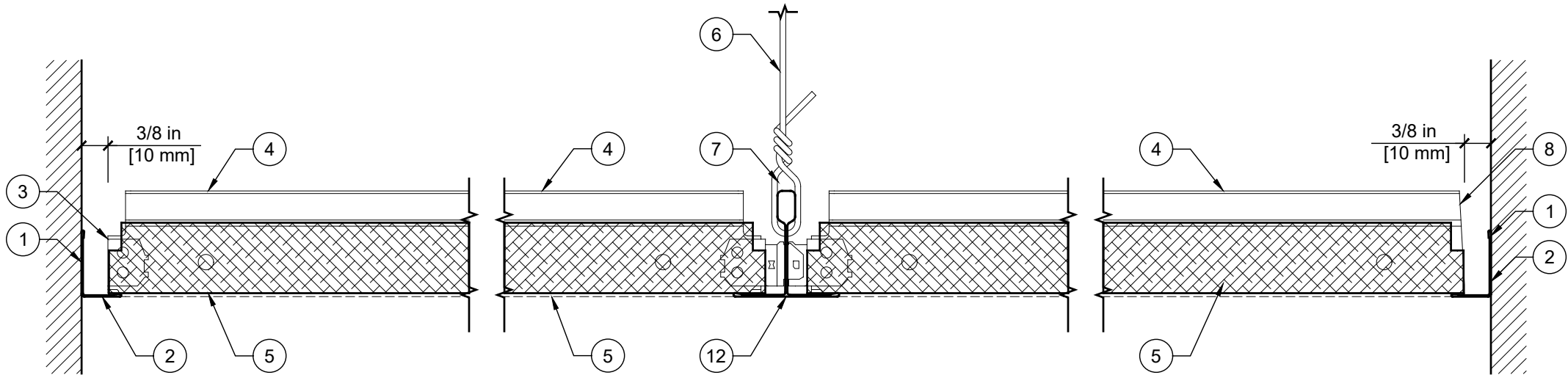
REV: DATE:

00 11 DEC 2019

SHEET INFORMATION:

PANNEAUX USG HERADESIGN  
AVEC BORDURE SQ POUR SUSPENSION DX  
USG HERADESIGN LAY-IN TILE  
SQ EDGE WITH DX GRID

IC781 - 2



SUSPENSION DX AVEC PANNEAU HERADESIGN  
PANNEAU PLEIN PLAFOND AVEC PROFILÉ MURAL  
DX CROSS TEE WITH HERADESIGN PANEL

**FULL CEILING PANEL WITH WALL ANGLE**

Scale: 6" = 1'-0"

PREFERRED INSTALLATION: PROFILE EDGE OF PANEL TO BE SHOWN AT REVEAL MOLDING. FIELD-CUT AND ROUT EDGE TO MATCH IF NECESSARY.  
INSTALLATION RECOMMANDÉE : LA BORDURE USINÉ DU PANNEAU DOIT ÊTRE INSTALLÉ SUR LA MOULURE DE RETRAIT. LE BORD DU PANNEAU PEUT-ÊTRE COUPÉ AU CHANTIER

SUSPENSION DX AVEC PANNEAU HERADESIGN  
PANNEAU ET SECTION DE SUSPENSION COUPÉS PAR LE TÉ PRINCIPAL  
DX CROSS TEE WITH HERADESIGN PANEL

**PANEL AND GRID SECTION CUT THROUGH MAIN TEE**

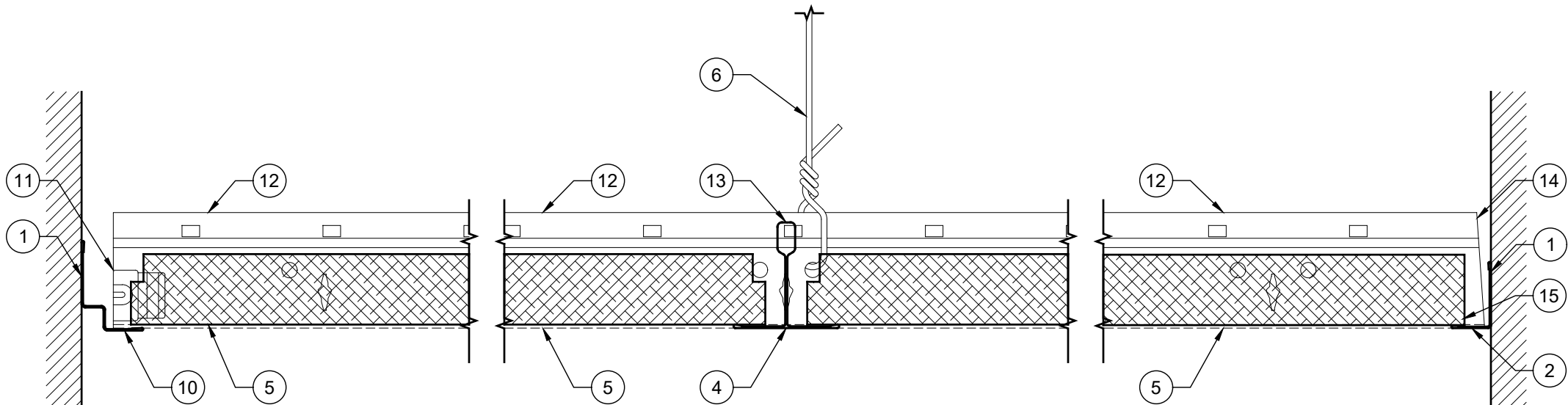
Scale: 6" = 1'-0"

SUSPENSION DX AVEC PANNEAU HERADESIGN  
SUSPENSION ET PANNEAU COUPÉS AU CHANTIER AVEC PROFILÉ MURAL  
DX CROSS TEE WITH HERADESIGN PANEL

**FIELD-CUT GRID AND PANEL AT WALL ANGLE**

Scale: 6" = 1'-0"

NOTE, USE HEAVY DUTY GRID OR INCREASE THE AMOUNT OF HANGER WIRE 2X TO ACOMODATE WEIGHT OF 1 3/8 [35MM] PANELS.  
REMARQUE : UTILISER UNE SUSPENSION À CHARGE LOURDE OU LE DOUBLE DE QUANTITÉ DE FIL DE SUSPENSION POUR SOUTENIR LE POIDS DES PANNEAUX 1 3/8 PO [35MM]



SUSPENSION DX AVEC PANNEAU HERADESIGN  
PANNEAU PLEIN PLAFOND AVEC PROFILÉ DE RETRAIT  
DX MAIN TEE WITH HERADESIGN PANEL

**FULL CEILING PANEL WITH SHADOWLINE ANGLE**

Scale: 6" = 1'-0"

SUSPENSION DX AVEC PANNEAU HERADESIGN  
PANNEAU ET SECTION DE SUSPENSION COUPÉS PAR LE TÉ SECONDAIRE  
DX MAIN TEE WITH HERADESIGN PANEL

**PANEL AND GRID SECTION CUT THROUGH CROSS TEE**

Scale: 6" = 1'-0"

SUSPENSION DX AVEC PANNEAU HERADESIGN  
SUSPENSION COUPÉ AU CHANTIER AVEC PANNEAU DE COUPÉ CARRÉE  
DX MAIN TEE WITH HERADESIGN PANEL

**FIELD-CUT GRID WITH SQUARE-CUT PANEL**

Scale: 6" = 1'-0"

KEYNOTES - BASIC CEILING DETAILS  
NOTAS - DETALLES BASICOS DE PLAFON  
NOTES - DÉTAILS DU PLAFONDS DE BASE

- ATTACH WALL ANGLE AT CEILING PERIMETER.  
FIJAR ANGULO PERIMETRAL AL MURO.  
ATTACHEZ LES PROFILÉS MURAL AUX PÉRIMÈTRE DU PLAFOND.
- WALL ANGLE.  
ANGULO PERIMETRAL.  
PROFILÉ MURALE.  
REMOVE CLIP FROM CROSS TEE AT WALL ANGLE.  
ELIMINAR EL CLIP DE LA TEE SECUNDARIA AL ANGULO PERIMETRAL.  
ENLEVEZ L'ATTACHE DE TÉ SECONDAIRE À LA JONCTION DU PROFILÉ MURALE.
- CROSS TEE.  
TEE SECUNDARIA.  
TÉ SECONDAIRE.  
CEILING PANEL, HERADESIGN WOOD WOOL.  
PANEL DE PLAFON, ACÚSTICA EN LANA DE MADERA - HERADESIGN  
PANNEAU POUR PLAFOND, PANNEAUX ACOUSTIQUE EN LAINE DE BOIS- HERADESIGN.
- HANGER WIRE BY OTHERS.  
ALAMBRE DE SUSPENSION (COLGANTE) POR OTROS.  
FIL DE SUSPENSION PAR D'AUTRES.
- SECTION CUT THROUGH MAIN TEE.  
CORTE DE TEE PRINCIPAL.  
SECTION COUPÉE PAR TÉ PRINCIPAL.
- FIELD-CUT CROSS TEE AT WALL ANGLE.  
CORTE DE TEE AL ANGULO PERIMETRAL.  
COUPEZ LE TÉ SECONDAIRE À LA JONCTION DU PROFILÉ MURALE.  
FIELD-CUT/ROUTED EDGE TO MATCH PANEL PROFILE.  
AJUSTE DE PLAFON PARA ENCAJAR EN EL ANGULO.  
DÉCOUPEZ LE BORD DU PANNEAU POUR CORRESPONDRE AU PROFIL.
- SHADOW MOLDING.  
ANGULO PERIMETRAL.  
PROFILÉ MURALE.  
REMOVE CLIP FROM MAIN TEE AT WALL ANGLE.  
ELIMINAR EL CLIP DE LA TEE PRINCIPAL AL ANGULO PERIMETRAL.  
ENLEVEZ L'ATTACHE DE TÉ PRINCIPAL À LA JONCTION DU PROFILÉ MURALE.
- MAIN TEE.  
TEE PRINCIPAL.  
TÉ PRINCIPAL.  
SECTION CUT THROUGH CROSS TEE.  
CORTE DE TEE SECUNDARIA.  
SECTION COUPÉE PAR TÉ SECONDAIRE.  
FIELD-CUT MAIN TEE AT WALL ANGLE.  
CORTE DE TEE PRINCIPAL AL ANGULO PERIMETRAL.  
COUPEZ LE TÉ PRINCIPAL À LA JONCTION DU PROFILÉ MURALE.
- SQUARE-CUT PANEL AT PERIMETER (OPTIONAL INSTALLATION).  
AJUSTE EN PLAFON PERIMETRAL (INSTALACION OPCIONAL).  
PANNEAU À BORD CARRÉ AU PÉRIMÈTRE ( INSTALLATION FACULTATIVE).

ADDITIONAL NOTES:

- NOT FOR CONSTRUCTION.  
NO APTO PARA CONSTRUCCION.  
NE PAS UTILISER POUR CONSTRUCTION.