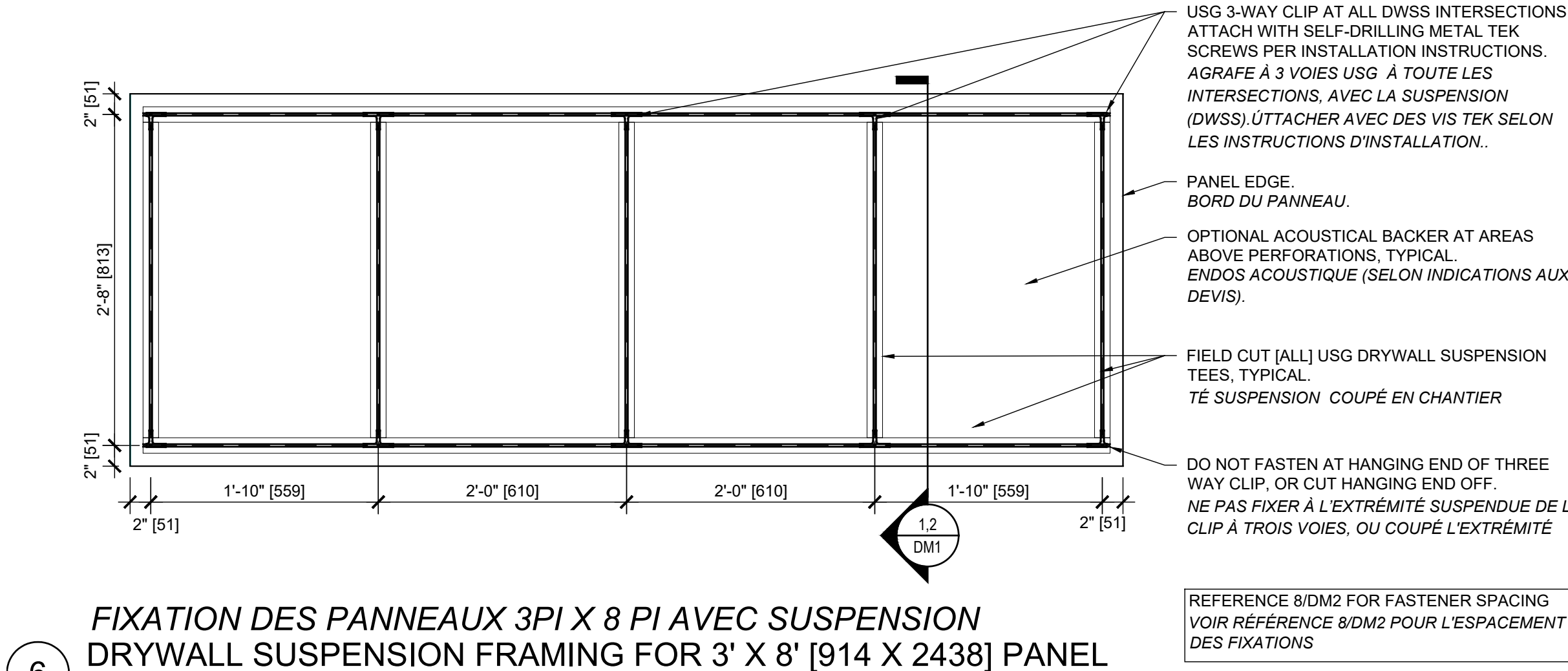


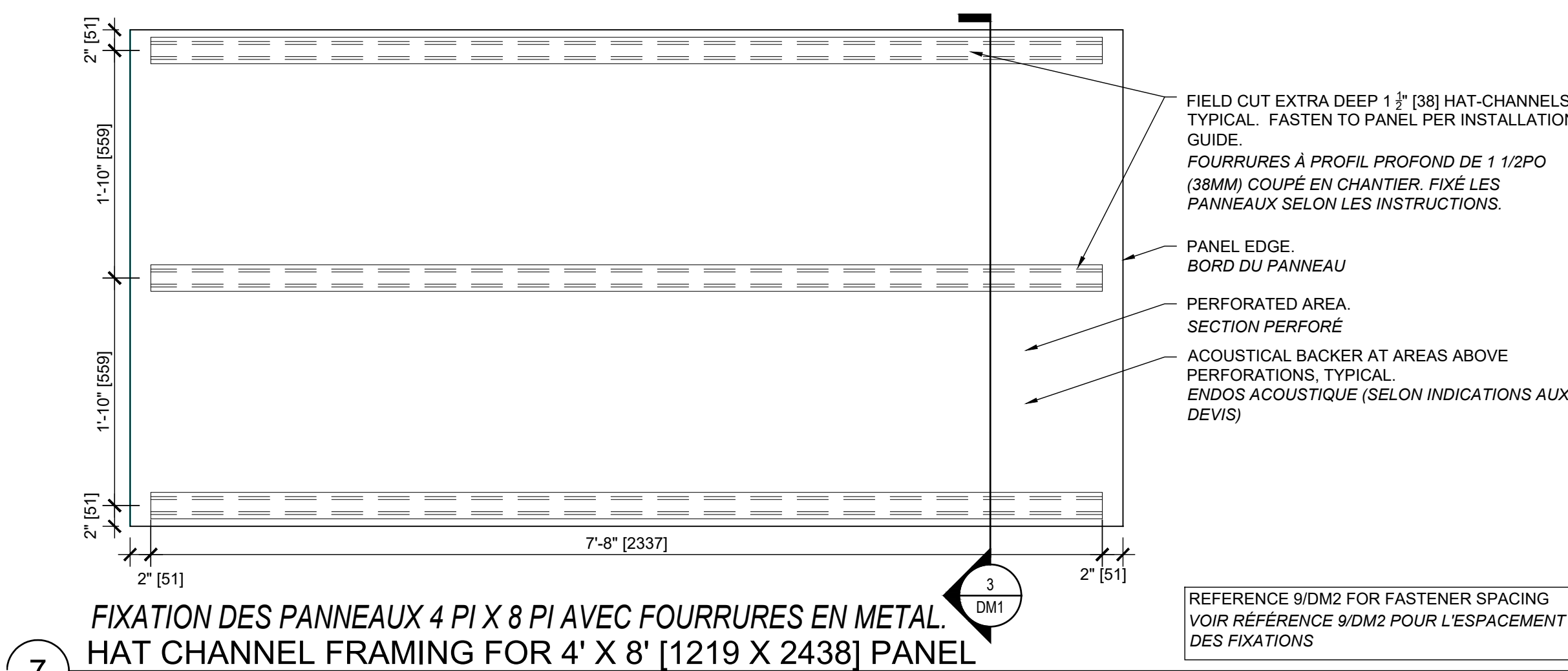
5 **FIXATION DES PANNEAUX 4PI X 8 PI AVEC SUSPENSION**  
DRYWALL SUSPENSION FRAMING FOR 4' X 8' [1219 X 2438] PANEL

Scale: 1" = 1'-0"



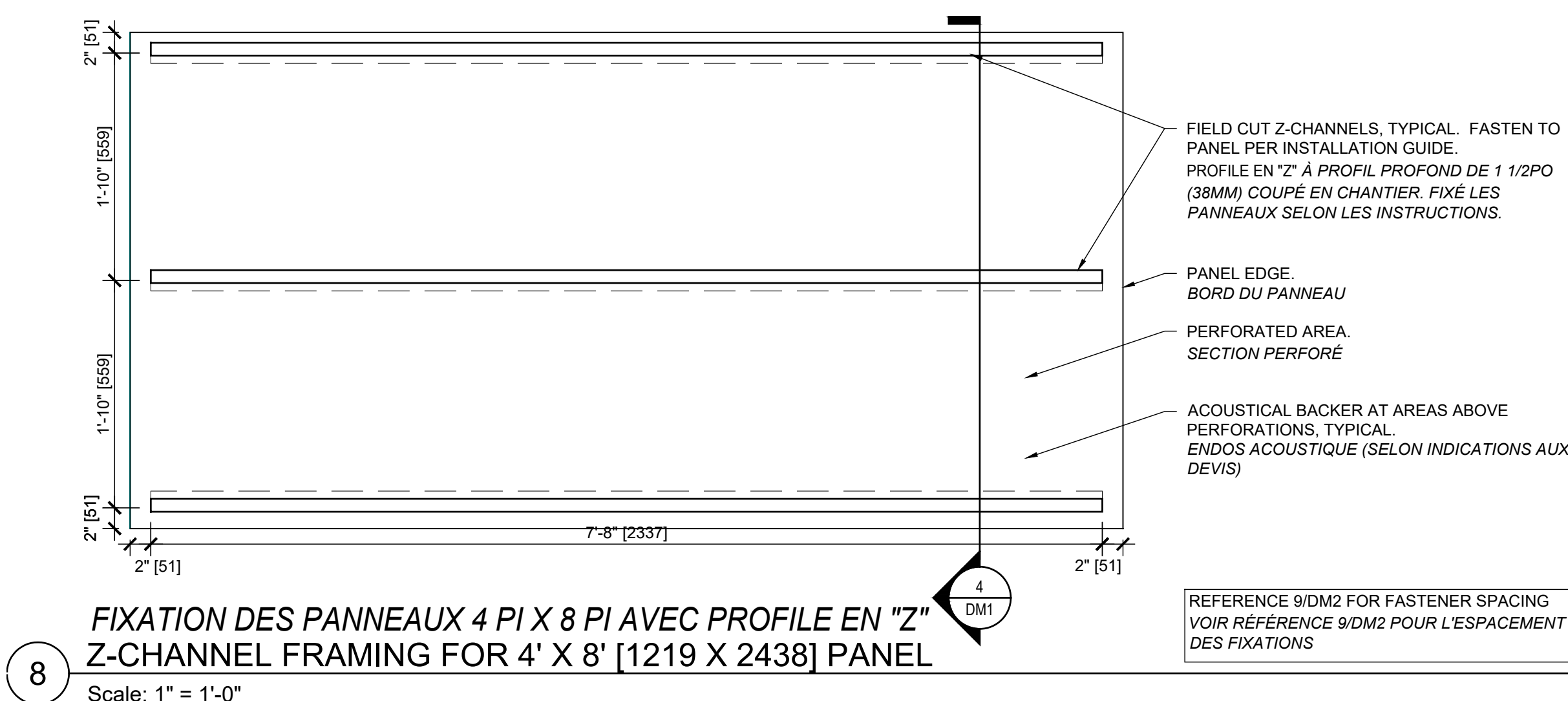
6 **FIXATION DES PANNEAUX 3PI X 8 PI AVEC SUSPENSION**  
DRYWALL SUSPENSION FRAMING FOR 3' X 8' [914 X 2438] PANEL

Scale: 1" = 1'-0"



7 **FIXATION DES PANNEAUX 4 PI X 8 PI AVEC FOURRURES EN METAL**  
HAT CHANNEL FRAMING FOR 4' X 8' [1219 X 2438] PANEL

Scale: 1" = 1'-0"



8 **FIXATION DES PANNEAUX 4 PI X 8 PI AVEC PROFILE EN "Z"**  
Z-CHANNEL FRAMING FOR 4' X 8' [1219 X 2438] PANEL

Scale: 1" = 1'-0"

## GENERAL NOTES:

- ALL USG DANOLINE CEILING APPLICATIONS MUST COMPLY WITH LOCAL CODES & ORDANCES FOR CEILING SUPPORT AND SEISMIC BRACING SYSTEMS. THE GAUGE, SPACING AND DESIGN OF THESE SYSTEMS ARE THE RESPONSIBILITY OF THE ARCHITECT AND PROJECT STRUCTURAL ENGINEER.
- REFERENCE USG LITERATURE IC730 FOR EXPOSED STRUCTURE CEILING SYSTEM APPLICATION NOTES, SYSTEM SPECIFICATIONS, FASTENER SPACING, FRAMING SPACING SUSPENSION SYSTEM INFORMATION AND PANEL FINISHING.
- REFERENCE USG DRYWALL SUSPENSION GRID INSTALLATION BROCHURE AC3152 FOR RECOMMENDED DRYWALL SUSPENSION GRID INSTALLATION GUIDELINES.
- REFERENCE USG LITERATURE SC2495 AND SEISMIC CEILINGS.COM FOR APPROPRIATE SEISMIC DETAILS AND INFORMATION. ALL SEISMIC CRITERIA TO BE VERIFIED BY PROJECT STRUCTURAL ENGINEER AND ARCHITECT.
- REFERENCE USG LITERATURE IC730 FOR PROPER FASTENER SPACING AT CEILING ASSEMBLIES.
- APPLY FASTENERS TO SUPPORT SYSTEM PER IC730.
- HANGER WIRE, QUANTITY AND GAUGE PER LOCAL CODE, TYPICAL.
- SEISMIC FRAMING/SPLAY WIRES PER LOCAL CODE, TYPICAL.

## FINISH NOTES:

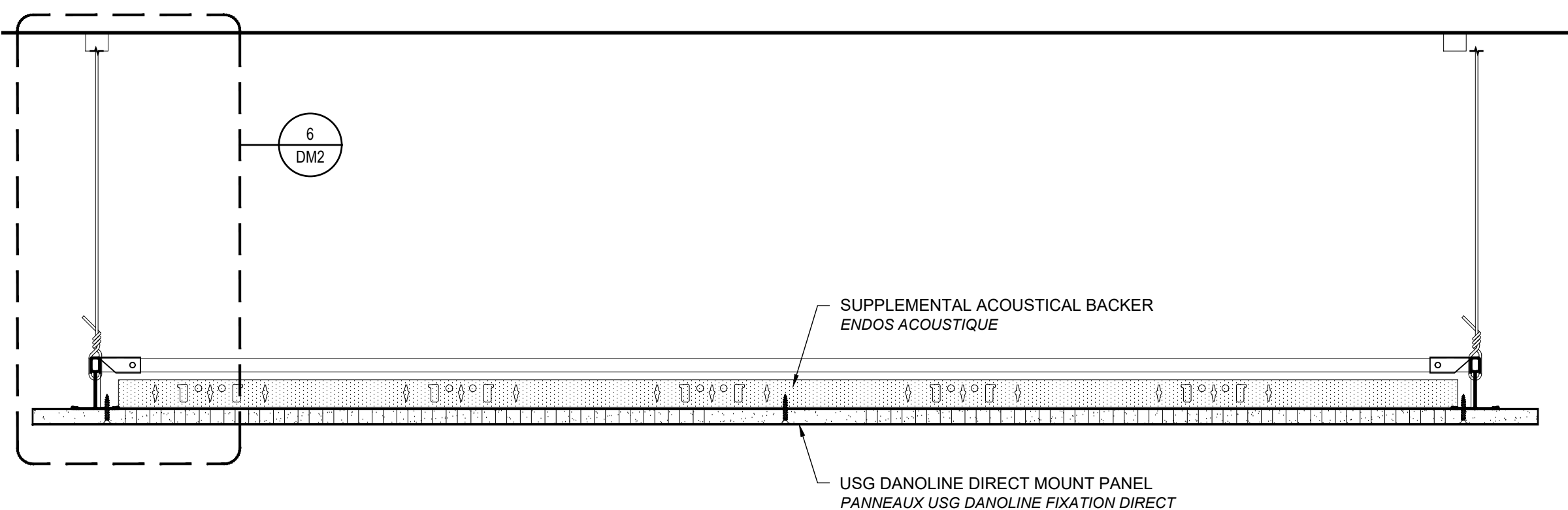
- IF FIELD PAINTING IS SPECIFIED, USE A LOW NAP SUPER-FINE TEXTURE FOAM ROLLER, DRY ROLL THE BRUSH PRIOR TO APPLYING TO THE PANEL.
- FILL ALL SCREW HOLES WITH JOINT COMPOUND, SAND TO A SMOOTH FLAT FINISH, APPLY LIGHT COAT OF PRIMER.
- DO NOT SPRAY APPLY PAINT, THIS WILL NEGATE THE ACOUSTICAL BENEFITS OF THE BACKER.

## NOTES GÉNÉRALES:

- TOUTES LES APPLICATIONS DE PLAFOND DE DANOLINE USG DOIVENT ÊTRE CONFORMES AUX NORMES DE CONCEPTIONS AINSI QU'AU CODES LOCAUX. LA CONCEPTION DE CES SYSTÈMES, TEL QUE LES CALIBRES ET LES ESPACEMENTS DES SUPPORTS AINSI QUE LES CONTREVENTEMENTS DIAGONAL ET LES PRÉSCRIPTIONS SISMIQUES SONT LA RESPONSABILITÉ DE L'ARCHITECTE ET DE L'INGÉNIEUR EN STRUCTURE DU PROJET.
- CONSULTER LA BROCHURE USG IC730 POUR LES SYSTÈMES DE PLAFOND À STRUCTURE EXPOSÉE CONCERNANT NOTES D'APPLICATION, SPÉCIFICATIONS DU SYSTÈME, ESPACEMENT DES FIXATIONS, INFORMATIONS SUR LE SYSTÈME DE SUSPENSION ET FINITION DU PANNEAU.
- CONSULTER LA BROCHURE AC3152 POUR LES RECOMMANDATIONS D'INSTALLATION DE LA SUSPENSION POUR PANNEAUX DE GYPSE DE USG/CGC.
- CONSULTER LA BROCHURE SC2495 AINSI QUE LE SITE WEB POUR LES DÉTAILS ET RENSEIGNEMENTS SISMIQUES, TOUS LES CRITÈRES SISMIQUES SONT À VÉRIFIER PAR L'INGÉNIEUR EN STRUCTURES ET L'ARCHITECTE.
- CONSULTER LA BROCHURE USG IC731 POUR L'ESPACEMENT CORRECT DES FIXATIONS AU PLAFOND À LA STRUCTURE.
- APPLIQUER LES FIXATIONS SUR LE SYSTÈME CONFORMÉMENT À LA BROCHURE IC731.
- LA QUANTITÉ ET LE CALIBRE DES FILS DE SUSPENSION, SELON LES NORMES DE L'INDUSTRIE.
- LES INSTALLATIONS SISMIQUES DOIVENT ÊTRE EXÉCUTÉ SELON LES NORMES DE L'INDUSTRIE.

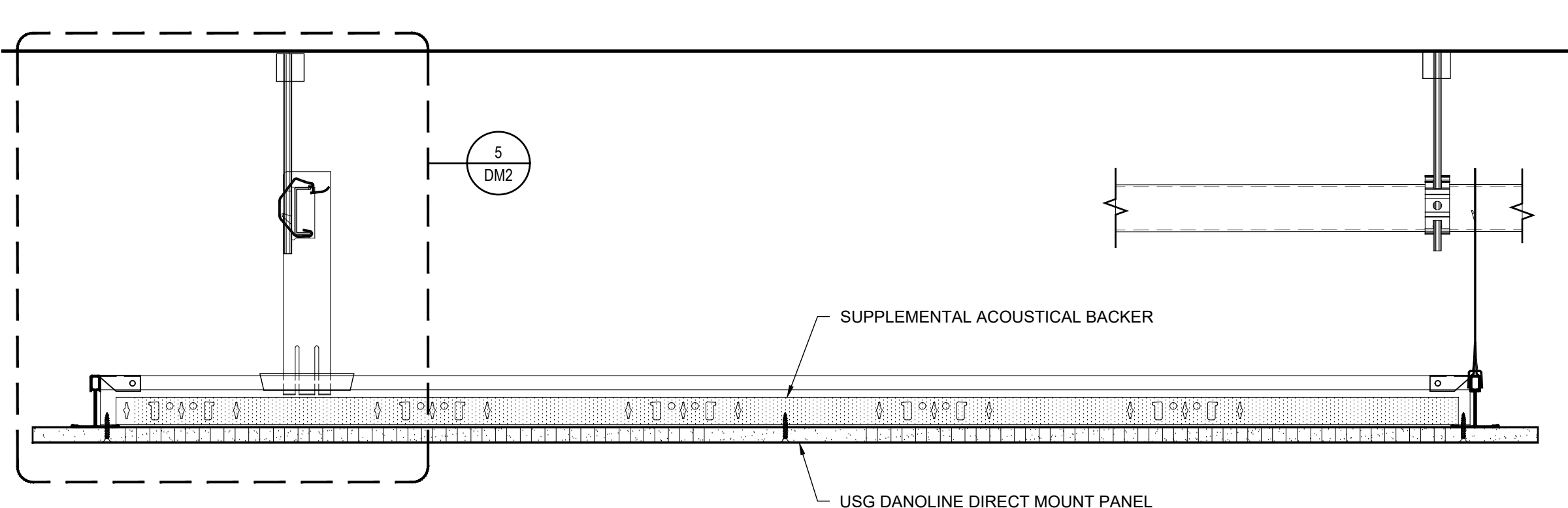
## NOTES POUR LA FINITIONS DES PANNEAUX:

- SI LES PANNEAUX DOIVENT ÊTRE PEINTURÉ AU CHANTIER UTILISER UN ROULEAU EN MOUSSE, SUPER FIN, À POILS COURT.
- APPLIQUER LE COMPOSÉ À JOINT SUR LES TÊTES DES FIAXATIONS, SABLER, APPLIQUER L'APPRÊT ET LA PEINTURE SELON LES RECOMMANDATIONS DE FINITION DES PANNEAUX.
- NE PAS PULVÉRISER LA PEINTURE, CELA ANNULERA LES AVANTAGES ACOUSTIQUES DE L'ENDOS ACOUSTIQUE



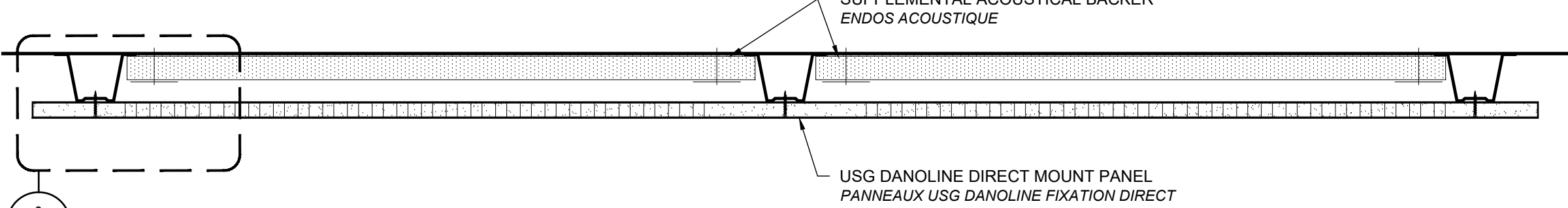
1 **SUSPENSION POUR PANNEAUX DE GYPSE AVEC ENDOS ACOUSTIQUE MARS**  
DRYWALL SUSPENSION WITH MARS BACKER

Scale: 3" = 1'-0"



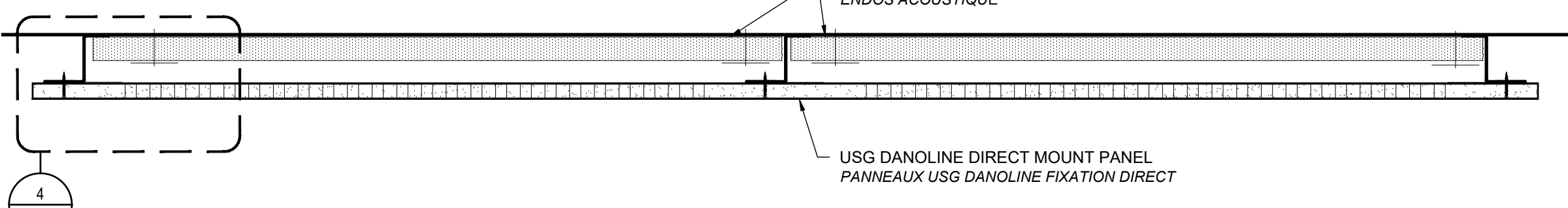
2 **PENCIL ROD WITH COLD ROLLED CHANNEL**

Scale: 3" = 1'-0"



3 **FOURRURE METALLIQUES AVEC ENDOS ACOUSTIQUE MARS**  
1 1/2" [38] HAT CHANNEL WITH MARS BACKER

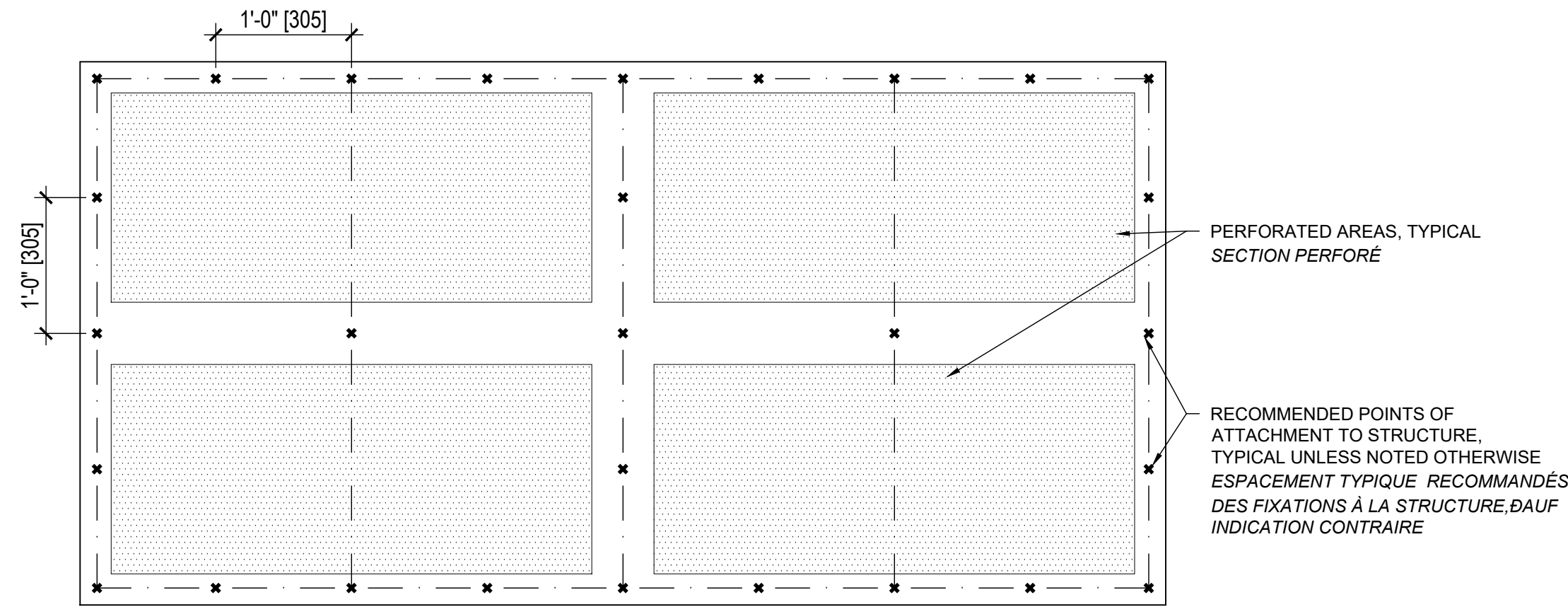
Scale: 3" = 1'-0"



4 **PROFILE EN "Z" AVEC ENDOS ACOUSTIQUE MARS**  
1 1/2" [38] Z-CHANNEL WITH MARS BACKER

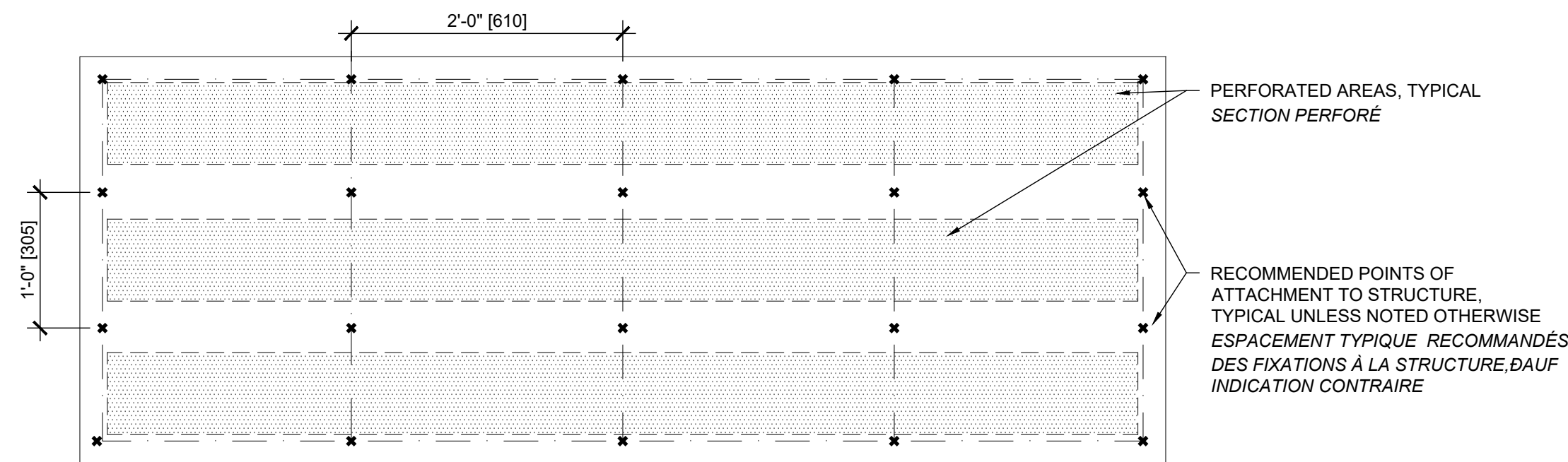
Scale: 3" = 1'-0"





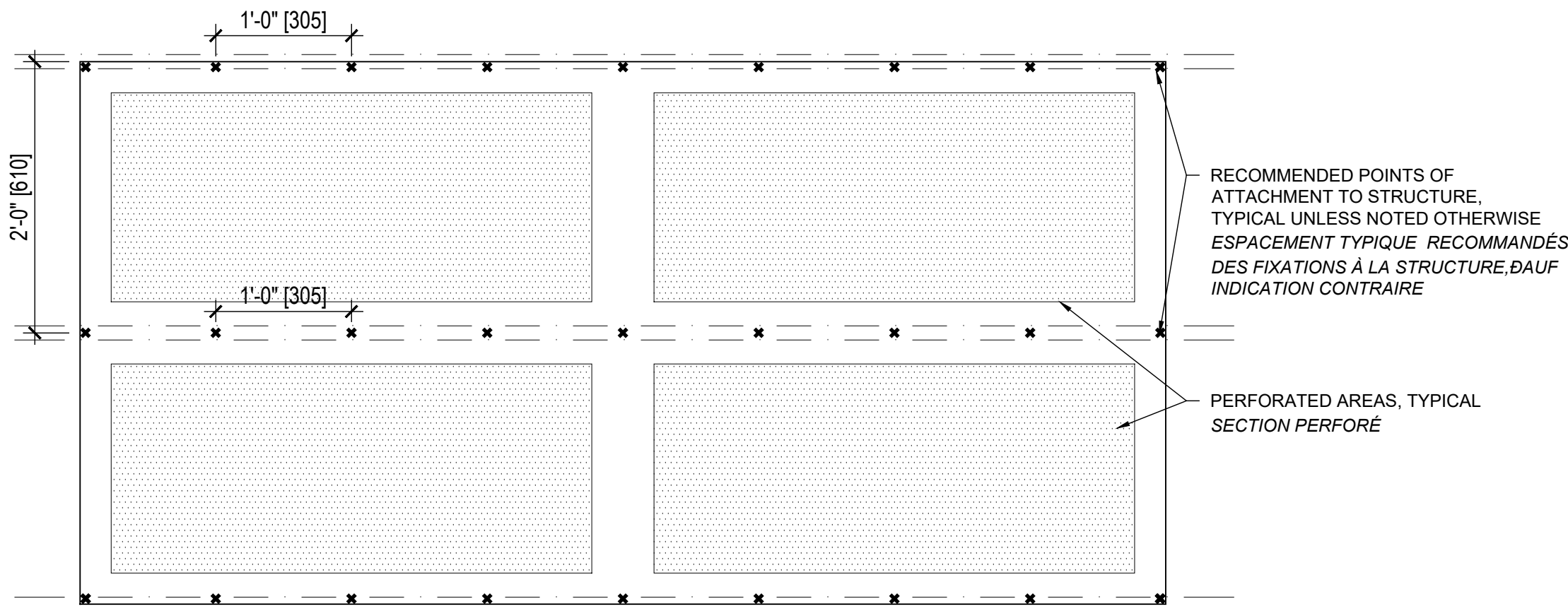
7 **FIXATION DES PANNEAUX 4 PI X 8 PI AVEC SYSTÈME DE SUSPENSION**  
PANEL ATTACHMENT FOR DRYWALL SUSPENSION

Scale: 1" = 1'-0"



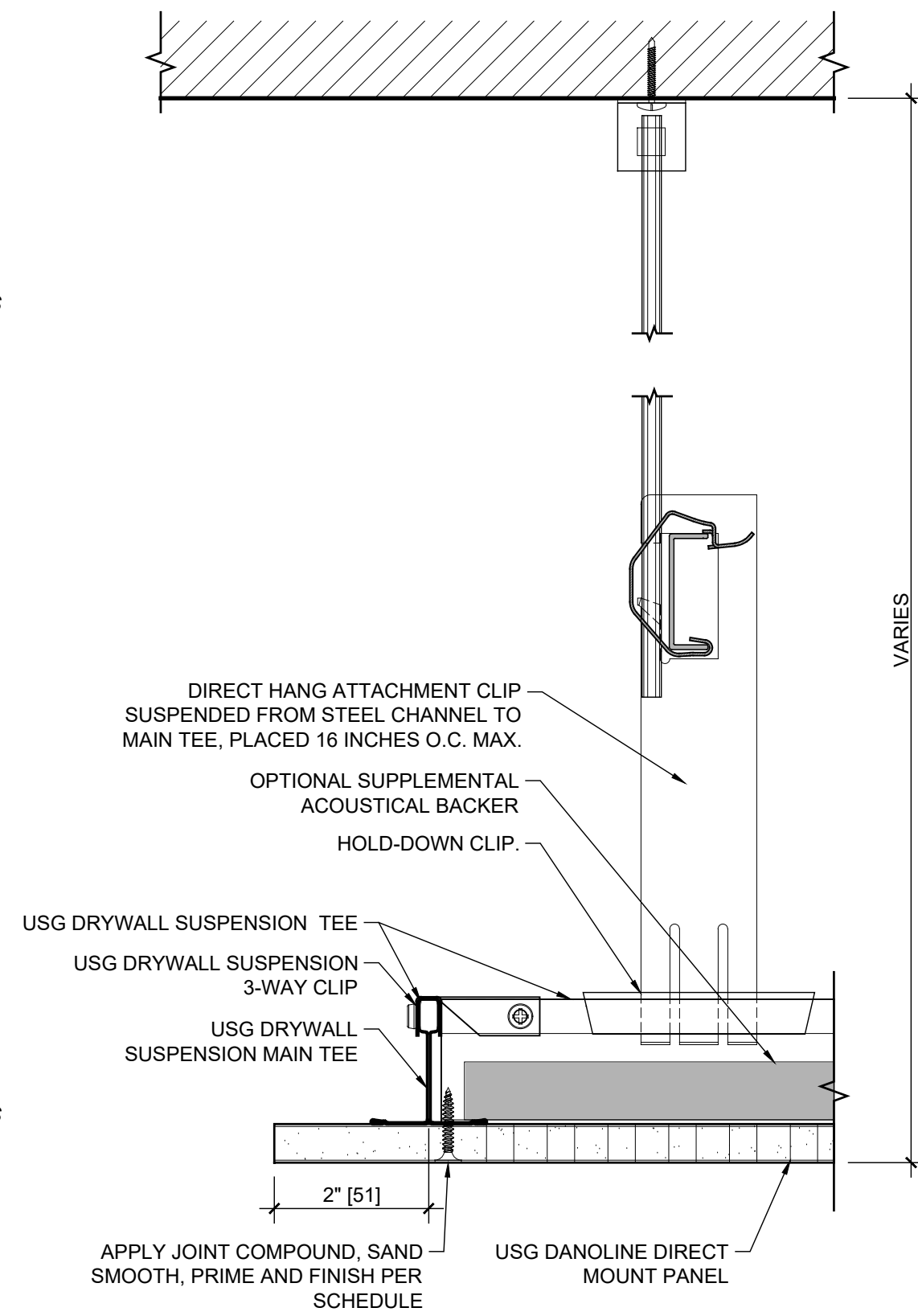
8 **USG DANOLINE PANNEAUX À FIXATION DIRET 3PI X 8 PI, ESPACEMENT DES FIXATIONS**  
USG DANOLINE DIRECT MOUNT PANELS 3' x 8' - SCREW SPACING

Scale: 1" = 1'-0"



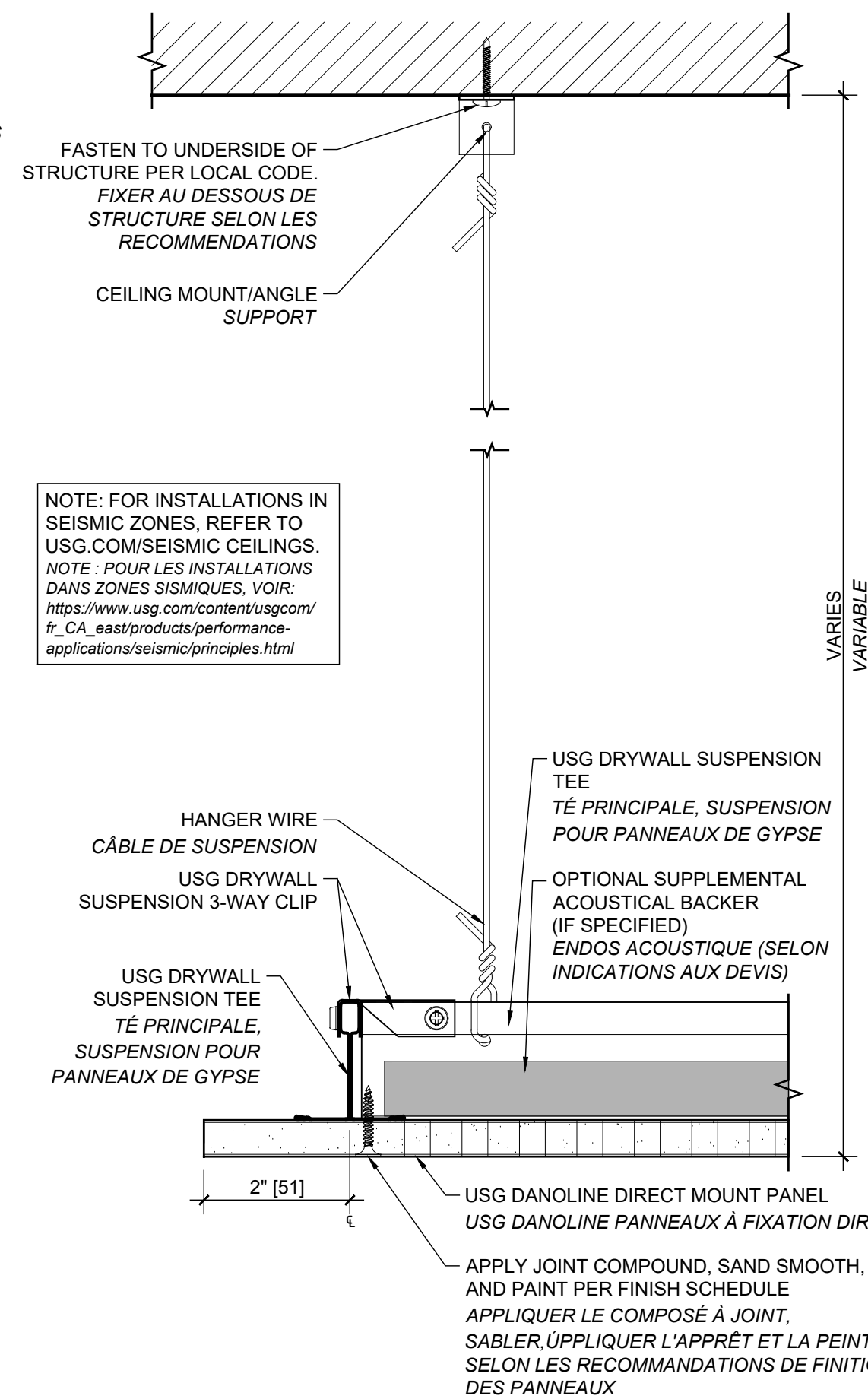
9 **FIXATION DES PANNEAUX AVEC FOURRURES EN MÉTAL ET/OU PROFILE EN "Z"**  
PANEL ATTACHMENT FOR HAT AND Z CHANNELS

Scale: 1" = 1'-0"



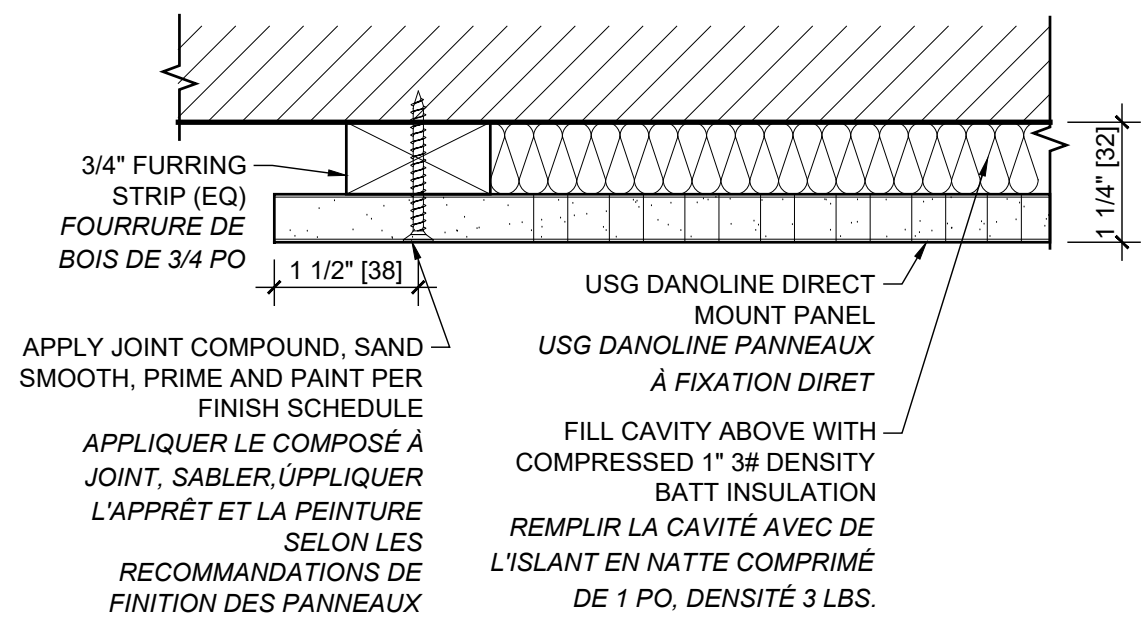
5 **USG DANOLINE DIRECT MOUNT PANELS**  
PENCIL ROD WITH COLD ROLLED CHANNEL

Scale: 6" = 1'-0"



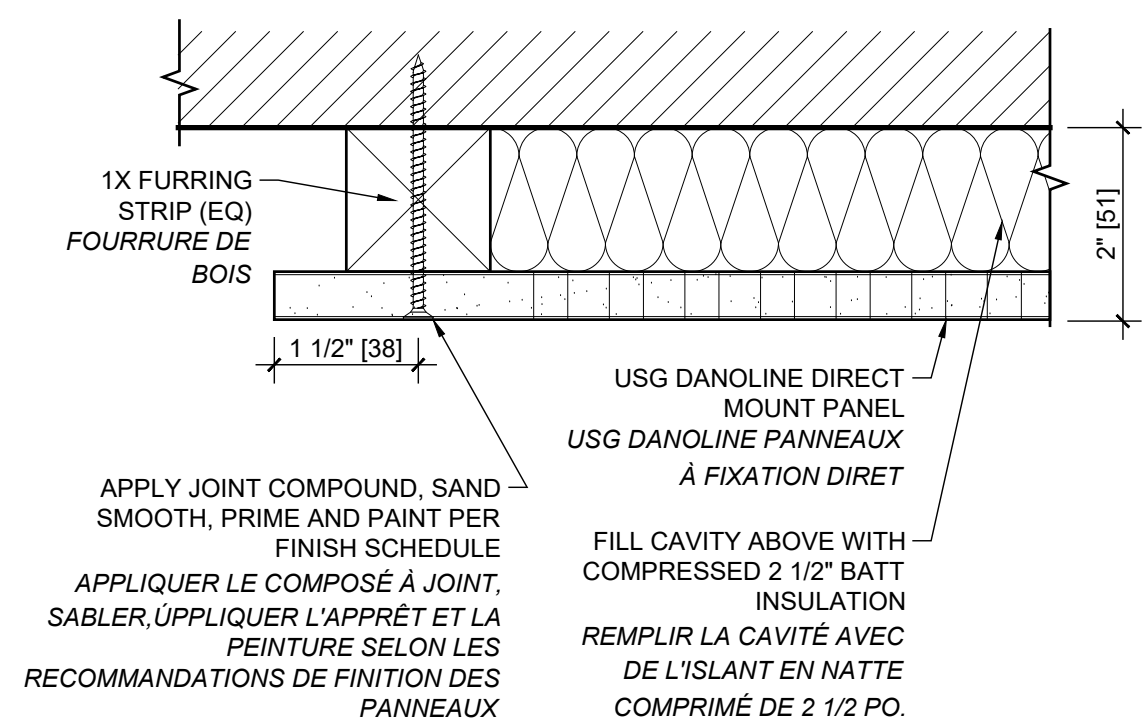
4 **DIRECT MOUNT Z-CHANNEL**

Scale: 6" = 1'-0"



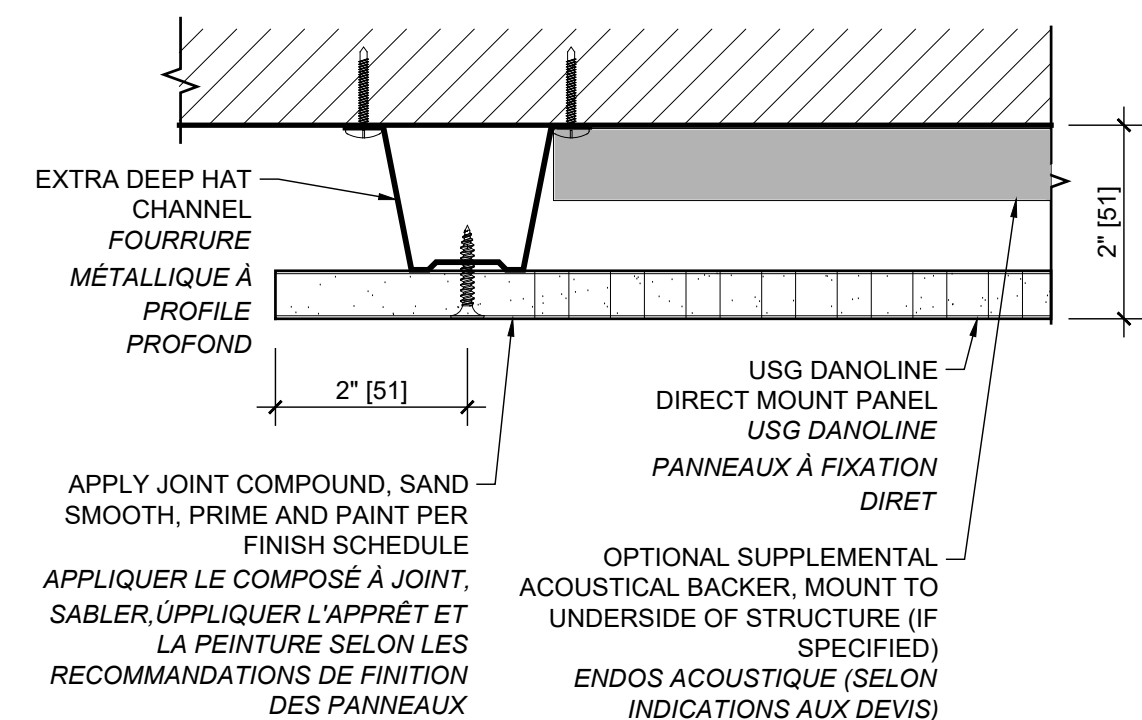
1 **DIRECT MOUNT C-20**

Scale: 6" = 1'-0"



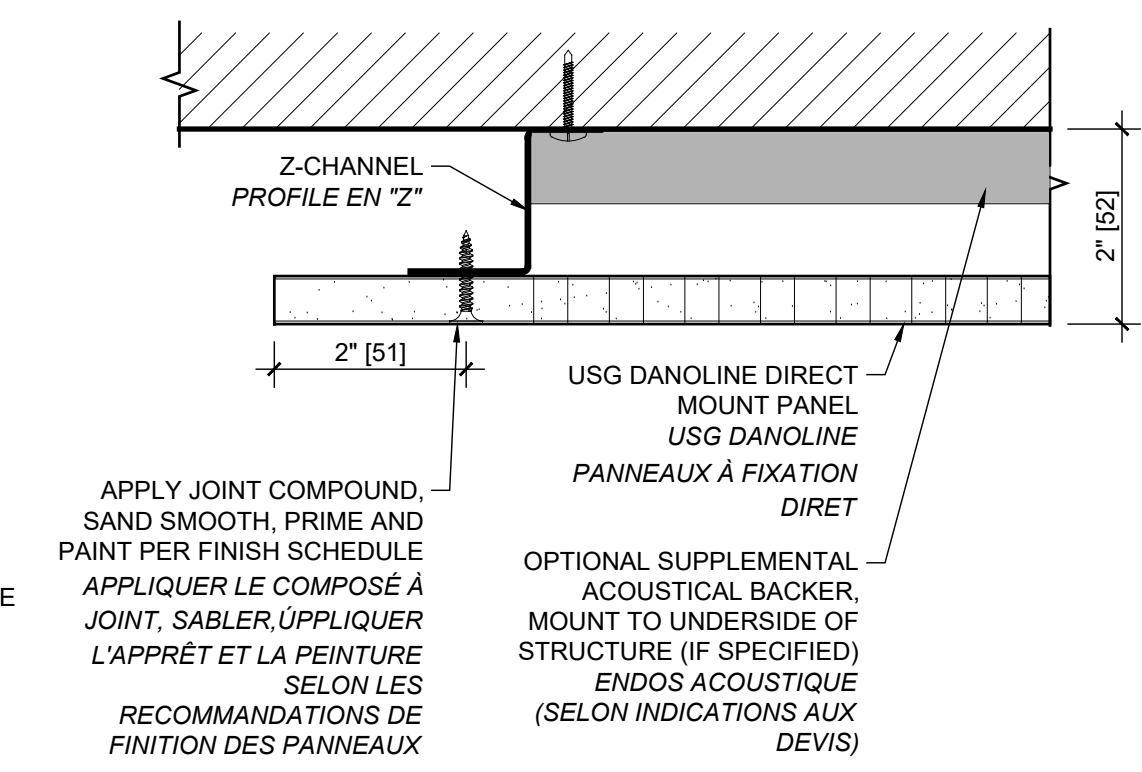
2 **DIRECT MOUNT C-40**

Scale: 6" = 1'-0"



3 **DIRECT MOUNT HAT CHANNEL**

Scale: 6" = 1'-0"



4 **DIRECT MOUNT Z-CHANNEL**

Scale: 6" = 1'-0"